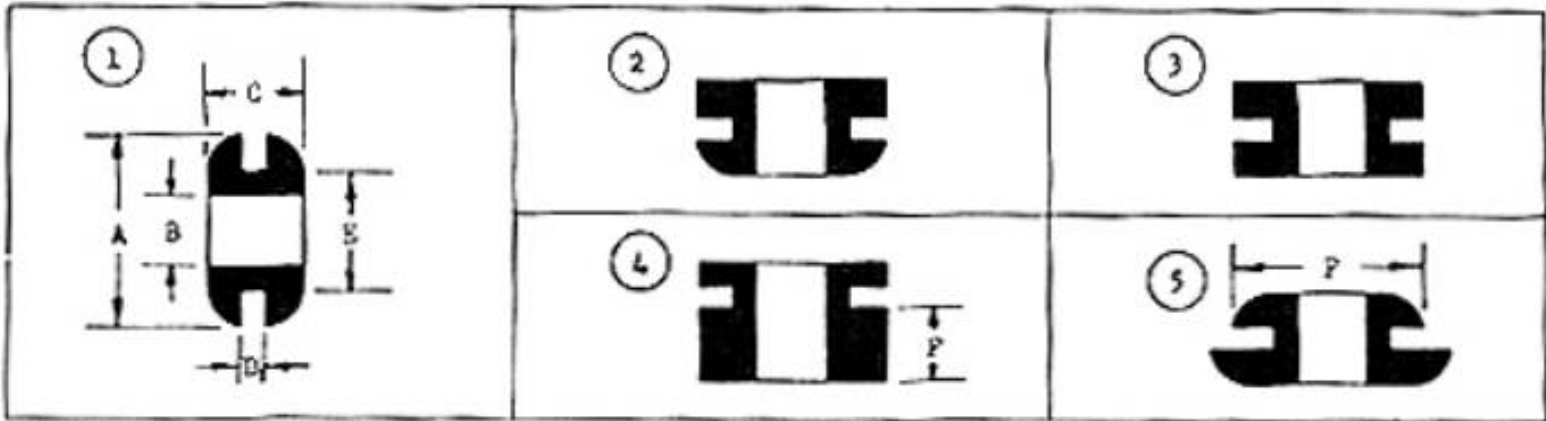
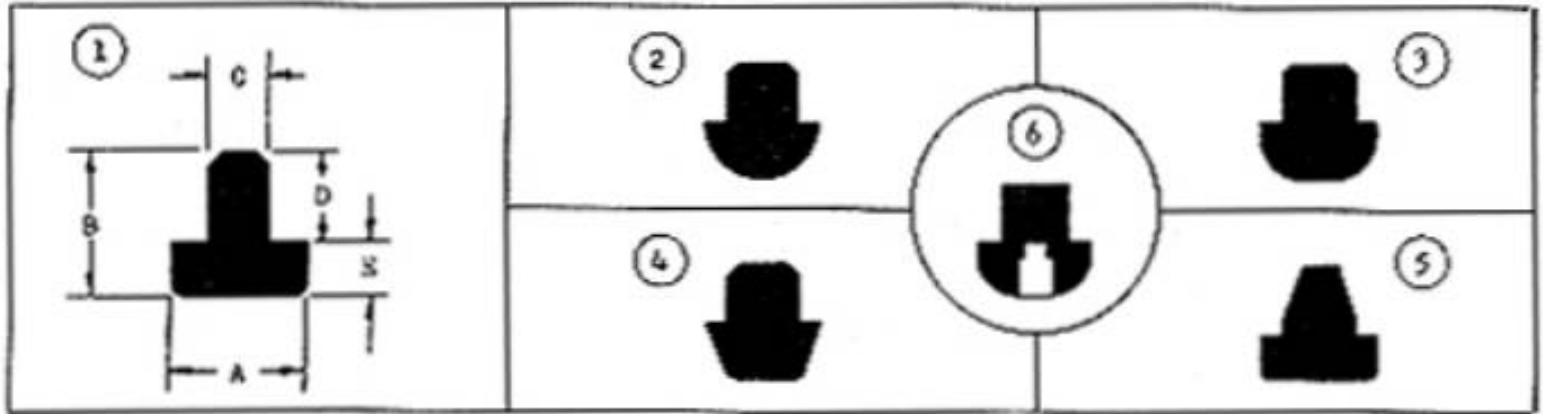


GROMMETS BY "E" DIMENSION



PART NO.	FIG. NO.	A		B		C		D		E		F	
		INCH	MM	INCH	MM	INCH	MM	INCH	MM	INCH	MM	INCH	MM
2127	1	9/32	7,1	1/16	1,6	3/16	4,8	1/16	1,6	3/16	4,8		
2101	1	1/4	6,4	1/8	3,2	1/8	3,2	1/32	0,8	3/16	4,8		
2102	2	11/32	8,7	1/8	3,2	3/16	4,8	1/16	1,6	3/16	4,8		
2105	1	11/32	8,7	1/8	3,2	3/16	4,8	1/16	1,6	3/16	4,8		
2113	1	5/16	8,0	1/8	3,2	3/16	4,8	1/16	1,6	3/16	4,8		
2104	1	11/32	8,7	7/64	2,8	3/16	4,8	1/16	1,6	13/64	5,2		
663	4	3/8	9,5	9/64	3,6	11/32	8,9	5/64	2,0	15/64	6,0	13/64	5,2
2697	5	.312	8,0	.093	2,4	.145	3,7	.041	1,1	.234	6,0	.265	6,8
2111	1	.300	7,6	.090	2,3	.192	4,9	.070	1,8	.240	6,1		
2108	1	.320	8,1	.156	4,0	.158	4,0	.031	7,7	.240	6,1		
2112	1	.300	7,6	.156	4,0	.192	4,9	.070	1,8	.240	6,1		
2110	1	3/8	9,5	.100	2,5	3/16	4,8	.060	1,5	1/4	6,4		
2121	1	11/32	8,7	.105	2,3	3/16	4,8	1/16	1,6	1/4	6,4		
2109	1	.340	8,6	.120	3,0	.220	5,6	.060	1,5	.250	6,4		
2107	3	5/16	7,9	.150	3,8	.128	3,3	1/16	1,6	1/4	6,4		
2190	5	9/16	14,3	1/8	3,2	3/16	4,8	1/16	1,6	1/4	6,4	3/8	9,5
210	1	11/32	8,7	1/8	3,2	3/16	4,8	1/16	1,6	1/4	6,4		
211	2	11/32	8,7	1/8	3,2	3/16	4,8	1/16	1,6	1/4	6,4		
2106	1	5/16	7,9	1/8	3,2	5/32	4,0	.040	1,0	1/4	6,4		
661	4	3/8	9,5	9/64	3,6	3/8	9,5	1/16	1,6	1/4	6,4	7/32	5,6
2103	3	5/16	7,9	5/32	4,0	3/16	4,8	3/32	2,4	1/4	6,4		
2164	1	3/8	9,5	5/32	4,0	3/16	4,8	1/16	1,7	1/4	6,4		
2165	1	.440	11,2	.170	4,3	.184	4,7	.055	1,4	.250	6,4		

STEM BUMPERS BY "E" DIMENSION



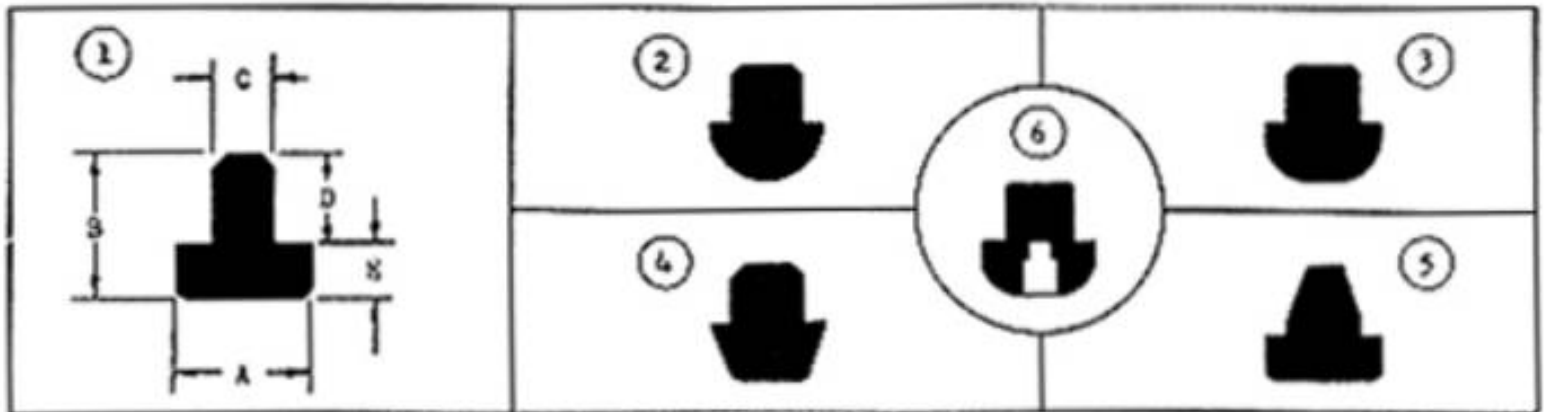
PART NO.	FIG. NO.	A		B		C		D		E		
		INCH	MM	INCH	MM	INCH	MM	INCH	MM	INCH	MM	
6136	1	3/8	9,5	.275	7,0	3/16	4,8	1/4	6,4	.025	0,6	
2677**	6	3/16	4,7	1/4	6,3	.130	3,3	.218	5,6	1/32	0,8	
6135	1	1/2	12,7	1/4	6,4	3/16	4,8	7/32	5,6	1/32	0,8	
602	1	3/16	4,8	.134	3,4	1/8	3,2	3/32	2,4	.040	1,0	
6025	3	7/32	5,6	1/4	6,4	.170	4,3	13/64	5,2	3/64	1,2	
2976	1	3/8	9,5	5/16	7,9	3/16	4,8	1/4	6,4	1/16	1,6	
6012	1	1/4	6,4	3/16	4,8	11/64	4,4	1/8	3,2	1/16	1,6	
6034	2	1/2	12,7	3/8	9,5	.195	5,0	5/16	7,9	1/16	1,6	
6053*	1	3/8	9,5	15/64	6,0	15/64	6,0	11/64	4,4	1/16	1,6	
6072	1	1/2	12,7	5/16	7,9	3/8	9,5	1/4	6,4	1/16	1,6	
6073	5	1/2	12,7	5/16	7,9	15/64	6,0	1/4	6,4	1/16	1,6	
6086	1	15/32	11,9	7/16	11,1	3/8	9,5	3/8	9,5	1/16	1,6	
5234	2	1/2	12,7	3/8	9,5	.195	5,0	5/16	7,9	1/16	1,6	
2645	1	15/64	6,0	9/32	7,1	.140	3,6	7/32	5,6	1/16	1,6	
6178*	1	1/2	12,7	.195	5,0	.180	4,6	.130	3,3	.055	1,7	
6185	1	15/32	11,9	.600	15,2	3/8	9,5	.530	13,5	.070	1,8	
6045	1	3/8	9,5	17/64	6,8	15/64	6,0	3/16	4,8	5/64	2,0	
6134	3	1/2	12,7	25/64	9,9	.196	5,0	1/4	6,4	5/64	2,0	
6137	1	1/2	12,7	21/64	8,3	3/16	4,8	1/4	6,4	5/64	2,0	
6170	5	1/2	12,7	21/64	8,3	1/4	6,4	1/4	6,4	5/64	2,0	
6172	1	1/2	12,7	25/64	9,9	1/4	6,4	5/16	7,9	5/64	2,0	
6041	1	3/8	9,5	17/64	6,8	.196	5,0	3/16	4,8	5/64	2,0	
6023	5	17/64	6,7	13/32	10,3	.150	3,8	5/16	7,9	3/32	2,4	
6048	1	3/8	9,5	9/32	7,1	.200	5,1	3/16	4,8	3/32	2,4	

6075	1	1/2	12,7	9/32	7,1	1/4	6,4	3/16	4,8	3/32	2,4	
6123	5	17/64	6,7	13/32	10,3	.140	3,6	5/16	7,9	3/32	2,4	
6174	1	1/2	12,7	11/32	8,7	3/16	4,8	1/4	6,4	3/32	2,4	
2975	1	7/16	11,1	11/32	8,7	1/4	6,4	1/4	6,4	3/32	2,4	

PART NO.	FIG. NO.	A		B		C		D		E		
		INCH	MM	INCH	MM	INCH	MM	INCH	MM	INCH	MM	
6026*	2	.350	8,9	.470	11,9	.190	4,8	.370	9,4	.100	2,5	
6092	1	5/8	15,9	27/64	10,7	.483	12,3	5/16	7,9	7/64	2,8	
653	1	.196	5,0	11/64	4,4	.130	3,3	1/16	1,6	7/64	2,8	
2643	1	5/8	15,9	11/32	8,7	17/64	6,8	15/64	6,0	7/64	2,8	
601	2	1/4	6,4	7/32	5,6	1/8	3,2	3/32	2,4	1/8	3,2	
604	3	3/8	9,5	5/16	7,9	.196	5,0	3/16	4,8	1/8	3,2	
607	1	1/2	12,7	7/16	11,1	5/16	7,9	5/16	7,9	1/8	3,2	
6011	2	1/4	6,4	5/16	7,9	1/8	3,2	3/16	4,8	1/8	3,2	
6013	2	1/4	6,4	5/16	8,0	.126	3,2	3/16	4,8	1/8	3,2	
6043	3	3/8	9,5	1/4	6,4	.196	5,0	1/8	3,2	1/8	3,2	
6049	1	3/8	9,5	19/64	7,5	.197	5,0	11/64	4,4	1/8	3,2	
6052*	2	3/8	9,5	3/8	9,5	3/16	5,0	1/4	6,4	1/8	3,2	
6066*	2	7/16	11,1	1/4	6,4	5/16	7,9	1/8	3,2	1/8	3,2	
6067	1	7/16	11,1	3/8	9,5	1/4	6,4	1/4	6,4	1/8	3,2	
6071	1	1/2	12,7	15/32	12,7	1/4	6,4	.336	8,7	1/8	3,2	
6078	5	1/2	12,7	3/8	9,7	15/64	6,0	1/4	6,4	1/8	3,2	
6079	1	1/2	12,7	7/16	11,1	19/64	7,5	5/16	7,9	1/8	3,2	
6084*	1	7/16	11,1	11/32	8,7	9/32	7,1	7/32	5,6	1/8	3,2	
6085	1	27/64	10,7	5/16	7,9	.260	6,6	3/16	4,8	1/8	3,2	
6091	5	5/8	15,9	1/2	12,7	.507	12,9	3/8	9,5	1/8	3,2	
6097	1	9/16	14,3	27/64	10,7	7/16	11,1	19/64	7,5	1/8	3,2	
6171*	1	1/2	12,7	3/8	9,5	1/4	6,4	1/4	6,4	1/8	3,2	
6177	5	1/2	12,7	15/32	11,9	.289	7,3	11/32	8,7	1/8	3,2	
6179*	1	1/2	12,7	5/16	7,9	.266	6,8	3/16	4,8	1/8	3,2	
6076	1	15/32	11,9	29/64	11,5	5/16	7,9	5/16	7,9	9/64	3,6	
605	2	3/8	9,5	13/32	10,3	9/32	7,1	1/4	6,4	5/32	4,0	
6035*	3	9/16	14,3	9/32	7,1	7/16	11,1	1/8	3,2	5/32	4,0	
6046	1	3/8	9,5	11/32	8,7	3/16	4,8	3/16	4,8	5/32	4,0	
6047*	1	3/8	9,5	1/2	12,7	.302	7,7	11/32	8,7	5/32	4,0	

6051	2	3/8	9,5	7/16	11,1	1/4	6,4	9/32	7,1	5/32	4,0		
6077	5	1/2	12,7	1/2	12,7	.289	7,3	11/32	8,7	5/32	4,0		
6087	1	7/16	11,1	11/32	8,7	1/4	6,4	3/16	4,8	5/32	4,0		
2646	2	.312	8,0	11/32	8,7	.190	4,9	.187	4,8	.156	4,0		
6065	2	27/64	10,7	22/64	10,7	1/4	6,4	1/4	6,4	11/64	4,4		
506	6	3/8	9,5	3/8	9,5	3/16	4,8	3/16	4,8	3/16	4,8		
603	3	1/2	12,7	5/16	7,9	1/4	6,4	1/8	3,2	3/16	4,8		

STEM BUMPERS BY "E" DIMENSION



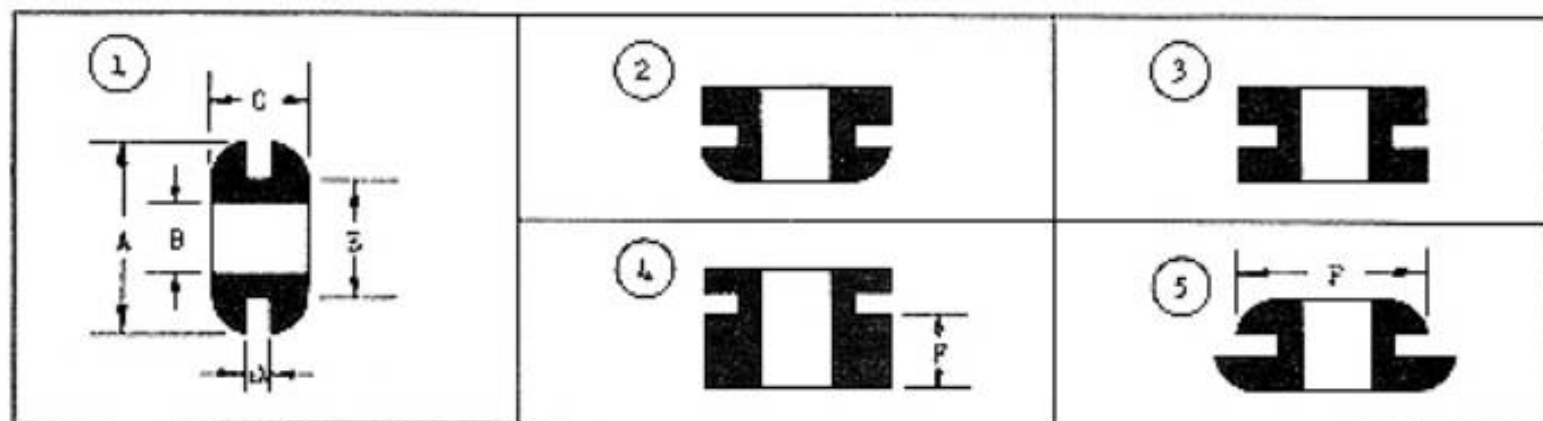
PART NO.	FIG. NO.	A		B		C		D		E			
		INCH	MM	INCH	MM	INCH	MM	INCH	MM	INCH	MM		
606	2	7/16	11,1	5/16	7,9	3/16	4,8	1/8	3,2	3/16	4,8		
608*	3	7/16	11,1	1/2	12,7	5/16	7,9	5/16	7,9	3/16	4,8		
6031	2	1/2	12,7	5/16	7,9	13/64	5,2	1/8	3,2	3/16	4,8		
6061	2	7/16	11,1	5/16	7,9	7/32	5,6	1/8	3,2	3/16	4,8		
6062	2	7/16	11,1	7/16	11,1	1/4	6,4	1/4	6,4	3/16	4,8		
6063	2	7/16	11,1	5/16	7,9	.238	6,0	1/8	3,2	3/16	4,8		
6064*	2	same as 6062 except 1/16" hole in shank											
6081*	1	1/2	12,7	7/16	11,1	3/8	9,5	1/4	6,4	3/16	4,8		
6082*	1	1/2	12,7	3/8	9,5	3/8	9,5	3/16	4,8	3/16	4,8		
6083*	1	7/16	11,1	5/16	7,9	5/16	7,9	1/8	3,2	3/16	4,8		
6173	1	1/2	12,7	9/16	14,3	.370	9,4	3/8	9,5	3/16	4,8		
2652	1	7/8	22,2	9/16	14,3	1/2	12,7	3/8	9,5	.187	4,8		
609	1	5/8	15,9	19/32	15,1	.443	11,3	3/8	9,5	7/32	5,6		
6093*	1	5/8	15,9	19/32	15,1	.443	11,3	3/8	9,5	7/32	5,6		
6180	1	5/8	15,9	23/32	18,3	7/16	11,3	1/2	12,7	7/32	5,6		
507	6	1/2	12,7	7/16	11,1	1/4	6,4	3/16	4,8	1/4	6,4		
610	3	11/16	17,5	19/32	15,9	17/32	13,5	11/32	9,5	1/4	6,4		

2030	3	.380	9,8	.187	4,8	.200	5,1	.054	1,4	.250	6,4		
2175	3	3/8	9,5	3/16	4,8	11/64	4,4	3/64	1,2	1/4	6,4		
2178	1	3/8	9,5	3/16	4,8	3/16	4,8	1/32	0,8	1/4	6,4		
2179	3	3/8	9,5	3/16	4,8	3/16	4,8	1/16	1,6	1/4	6,4		
2968	3	.386	9,8	3/16	4,8	.199	5,1	.052	1,3	1/4	6,4		

PART NO.	FIG. NO.	A		B		C		D		E		F	
		INCH	MM	INCH	MM	INCH	MM	INCH	MM	INCH	MM	INCH	MM
2961	1	7/16	11,1	5/32	4,0	3/8	9,5	3/32	2,4	1/4	6,4		
414	1	13/32	10,3	5/32	4,0	3/8	9,5	3/32	2,4	17/64	6,7		
2669	1	7/16	11,1	3/16	4,8	7/32	5,6	1/16	1,6	9/32	7,1		
2182	1	1/2	12,7	5/32	4,0	1/4	6,4	1/32	0,8	9/32	7,1		
2162	3	7/16	11,1	3/16	4,8	9/32	7,1	3/32	2,4	19/64	7,5		
2629	1	.406	10,4	.187	4,8	.270	6,9	.102	2,6	.296	7,6		
2163	1	.400	10,2	.200	5,1	.180	4,6	.060	1,5	.300	7,6		
2919	1	.412	10,6	.187	4,8	.275	7,0	.060	1,5	.312	8,0		
2684	5	9/16	14,3	1/4	6,4	1/4	6,4	1/16	1,6	5/16	7,9	3/8	9,5
2157	1	7/16	11,1	1/8	3,2	7/32	5,6	1/16	1,6	5/16	8,0		
2151	1	15/32	11,9	9/64	3,2	9/32	7,1	3/32	2,4	5/16	8,0		
2153	1	15/32	11,9	9/64	3,2	1/4	6,4	1/16	1,6	5/16	8,0		
215	1	7/16	11,1	3/16	4,8	7/32	5,6	1/16	1,6	5/16	8,0		
216	2	7/16	11,1	3/16	4,8	7/32	5,6	1/16	1,6	5/16	8,0		
415	1	7/16	11,1	3/16	4,8	1/4	6,4	3/32	2,4	5/16	8,0		
416	2	7/16	11,1	3/16	4,8	1/4	6,4	3/32	2,4	5/16	8,0		
AN931-3-5,	1	7/16	11,1	3/16	4,8	3/16	4,8	1/16	1,6	5/16	8,0		
2152	1	7/16	11,1	3/16	4,8	7/32	5,6	.040	1,0	5/16	8,0		
2156	1	7/16	11,1	3/16	4,8	3/16	4,8	1/32	0,8	5/16	8,0		
2158	1	13/32	10,3	3/16	4,8	13/64	5,2	1/16	1,6	5/16	8,0		
2159	3	7/16	11,1	3/16	4,8	9/32	7,1	3/32	2,4	5/16	8,0		
2173	1	1/2	12,7	3/16	4,8	7/32	5,6	1/16	1,6	5/16	8,0		
2180	3	1/2	12,7	3/16	4,8	15/64	6,0	7/64	2,8	5/16	8,0		
2181	3	1/2	12,7	3/16	4,8	7/32	5,6	1/8	3,2	5/16	8,0		
2293	5	5/8	15,9	3/16	4,8	1/4	6,4	1/16	1,6	5/16	8,0	7/16	11,1
2155	1	7/16	11,1	.200	5,1	1/4	6,4	.050	1,3	5/16	8,0		
2185	4	1/2	12,7	13/64	5,2	21/64	8,3	3/64	1,2	5/16	8,0	.160	4,1
2126	4	.443	11,3	.212	5,4	.295	7,5	1/16	1,5	5/16	8,0	.173	4,4
2118	1	7/16	11,1	7/32	5,6	9/32	7,1	1/8	3,2	5/16	8,0		

2110	1	7/16	11,1	7/32	5,6	3/32	7,1	1/8	3,2	5/16	8,0		
2154	1	15/32	11,9	7/32	5,6	1/8	3,2	1/32	0,8	5/16	8,0		
2160	1	7/16	11,1	7/32	5,6	3/16	4,8	1/16	1,6	5/16	8,0		
2189	4	1/2	12,7	7/32	5,6	5/16	8,0	3/64	1,2	5/16	8,0	11/64	4,4
2638	4	1/2	12,7	.220	5,6	.343	8,8	.032	0,8	.312	8,0		
2172	1	1/2	12,7	1/4	6,4	5/32	4,0	1/32	0,8	5/16	8,0		
2183	3	1/2	12,7	1/4	6,4	1/4	6,4	1/16	1,6	5/16	8,0		
2161	1	7/16	11,1	13/64	5,2	5/32	4,0	1/32	0,8	21/64	8,3		
2177	3	17/32	13,5	7/32	5,6	3/8	9,5	1/8	3,2	11/32	8,7		
2191	1	17/32	13,5	7/32	5,6	25/64	9,9	5/64	2,0	11/32	8,7		

GROMMETS BY "E" DIMENSION



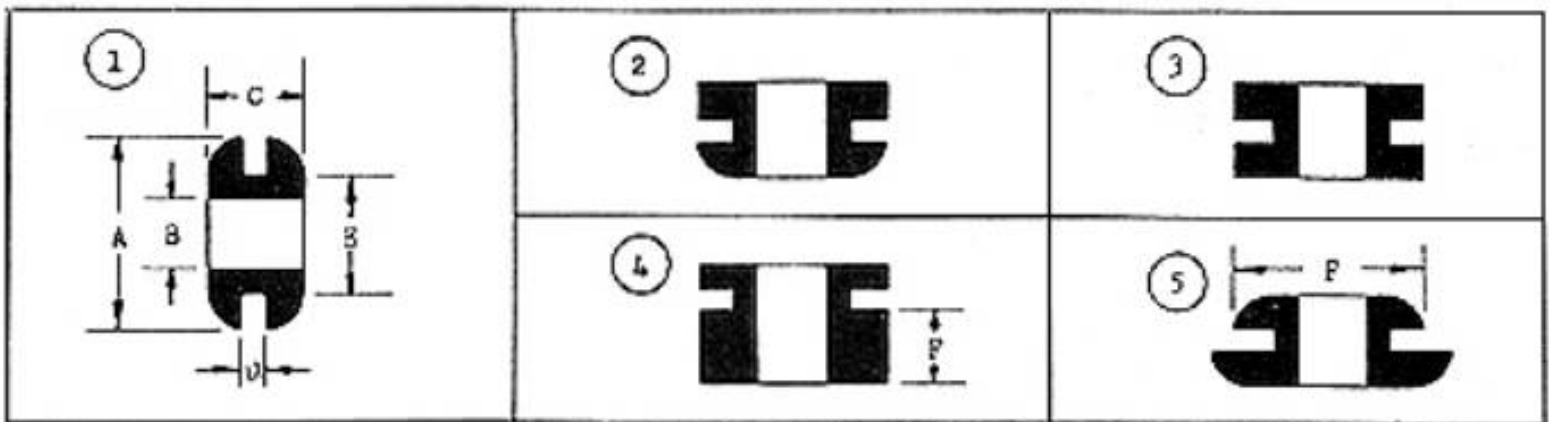
PART NO.	FIG. NO.	A		B		C		D		E		F	
		INCH	MM	INCH	MM	INCH	MM	INCH	MM	INCH	MM	INCH	MM
219	1	17/32	13,5	7/32	5,6	13/32	10,3	3/32	2,4	11/32	8,7		
2192	3	17/32	13,5	7/32	5,6	3/8	9,5	1/16	1,6	11/32	8,7		
2176	1	1/2	12,7	1/4	6,4	3/16	4,8	1/16	1,6	11/32	8,7		
2538*	3	7/16	11,1	.204	5,2	1/4	6,4	1/16	1,6	.350	8,9		
2537*	3	7/16	11,1	.225	5,7	1/4	6,4	1/16	1,5	.350	8,9		
2171	1	1/2	12,7	3/16	4,8	3/16	4,8	1/32	0,8	3/8	9,5		
2174	1	1/2	12,7	3/32	2,4	3/16	4,8	1/16	1,6	3/8	9,5		
2116	1	17/32	13,5	1/8	3,2	1/4	6,4	1/16	1,6	3/8	9,5		
217	1	1/2	12,7	3/16	4,8	7/32	5,6	1/16	1,6	3/8	9,5		
2641	4	9/16	14,3	7/32	5,6	3/8	9,5	3/64	1,2	3/8	9,5	1/4	6,4
203	4	9/16	14,3	1/4	6,4	9/32	7,1	1/16	1,6	3/8	9,5	5/32	4,0
220	1	9/16	14,3	1/4	6,4	1/4	6,4	1/16	1,6	3/8	9,5		
222	2	9/16	14,3	1/4	6,4	1/4	6,4	1/16	1,6	3/8	9,5		
320	2	9/16	14,3	1/4	6,4	5/16	7,9	1/8	3,2	3/8	9,5		

2036	4	1/2	12,7	1/4	6,4	21/32	16,7	.050	1,3	3/8	9,5	1/2	12,7
2188	1	1/2	12,7	1/4	6,4	11/64	4,4	.047	1,2	3/8	9,5		
2202	2	9/16	14,3	1/4	6,4	3/8	9,5	5/32	4,0	3/8	9,5		
2251	1	5/8	15,9	1/4	6,4	11/32	8,7	1/16	1,6	3/8	9,5		
2260	1	5/8	15,9	1/4	6,4	9/32	7,1	1/16	1,6	3/8	9,5		
3251	1	5/8	15,9	1/4	6,4	3/8	9,5	1/8	3,2	3/8	9,5		
2622	1	1/2	12,7	1/4	6,4	7/32	5,6	1/16	1,6	3/8	9,5		
2351	1	5/8	15,9	3/16	4,8	11/32	8,7	1/16	1,5	3/8	9,5		
2411	1	9/16	14,3	17/64	6,7	19/64	7,5	3/64	1,2	3/8	9,5	9/64	3,6
2212	1	9/16	14,3	9/32	7,1	1/4	6,4	1/32	0,8	3/8	9,5		
221	1	9/16	14,3	9/32	7,1	1/4	6,4	1/16	1,6	3/8	9,5		
321	1	9/16	14,3	9/32	7,1	5/16	7,9	1/8	3,2	3/8	9,5		
2662	5	3/4	19,1	3/16	4,8	5/8	15,9	11/64	4,4	3/8	9,5	33/64	13,1
2991	1	1/2	12,7	1/4	6,4	1/4	6,4	1/8	3,2	3/8	9,5		

PART NO.	FIG. NO.	A		B		C		D		E		F	
		INCH	MM	INCH	MM	INCH	MM	INCH	MM	INCH	MM	INCH	MM
2981	1	5/8	15,9	3/16	4,8	3/8	9,5	3/16	4,8	3/8	9,5		
2186	3	1/2	12,7	7/32	5,6	1/4	6,4	3/64	1,2	.380	9,7		
2187	3	1/2	12,7	9/32	7,1	1/4	6,4	3/64	1,2	.380	9,7		
2203	1	37/64	14,7	.285	7,2	5/16	7,9	.055	1,4	25/64	9,9		
2631	5	9/16	14,3	9/64	3,6	31/64	12,4	1/8	3,2	25/64	9,9	29/64	11,5
523	1	19/32	15,1	1/4	6,4	11/64	4,4	3/64	1,2	13/32	10,3		
2039	4	21/32	16,7	1/4	6,4	3/8	9,5	1/16	1,6	13/32	10,3	7/32	5,6
2211	1	9/16	14,3	9/32	7,1	1/4	6,4	1/16	1,6	13/32	10,3		
2627	1	.625	16,0	.255	6,5	.280	7,2	.093	2,4	.425	10,9		
2213	1	37/64	14,7	.285	7,2	5/16	7,9	.055	1,4	.437	11,1		
2417	1	5/8	15,9	SOLID	—	3/16	4,8	1/16	1,6	7/16	11,1		
2253	1	5/8	15,9	3/32	2,4	1/4	6,4	3/64	1,2	7/16	11,1		
2262	1	5/8	15,9	9/64	3,6	1/4	6,4	3/64	1,2	7/16	11,1		
2642	1	5/8	15,9	5/32	4,0	13/64	5,2	3/64	1,2	7/16	11,1		
2201	1	9/16	14,3	3/16	4,8	3/8	9,5	1/8	3,2	7/16	11,1		
2034	4	9/16	14,3	3/16	4,8	27/64	10,7	3/64	1,2	7/16	11,1	9/32	7,4
2254	1	5/8	15,9	7/32	5,6	11/64	4,4	3/64	1,2	7/16	11,1		
AN931-4-7:	1	5/8	15,9	1/4	6,4	3/16	4,8	1/16	1,6	7/16	11,1		
2664	3	5/8	15,9	1/4	6,4	3/8	9,5	1/8	3,2	7/16	11,1		
2665	5	5/8	15,9	1/4	6,4	29/64	11,5	1/8	3,2	7/16	11,1	9/16	14,3

2254	1	5/8	15,9	17/64	6,7	5/16	7,9	1/16	1,6	7/16	11,1		
2255	1	5/8	15,9	17/64	6,7	5/16	7,9	1/16	1,6	7/16	11,1		
2128	5	.595	15,1	.322	3,2	23/32	18,3	.265	6,7	7/16	11,1	Note 1	
2290	5	11/16	17,5	17/64	6,7	1/4	6,4	1/16	1,6	7/16	11,1	9/16	
324	1	19/32	15,1	5/16	7,9	3/8	9,5	1/8	3,2	7/16	11,1		
2252	1	5/8	15,9	5/16	7,9	1/4	6,4	1/16	1,6	7/16	11,1		
40000	1	5/8	15,8	5/16	7,9	1/4	6,3	1/16	1,5	7/16	11,1		
2352	1	5/8	15,9	5/16	7,9	7/32	5,6	1/32	0,8	7/16	11,1		
3241	1	19/32	15,1	5/16	7,9	11/32	8,7	3/32	2,4	7/16	11,1		
2204	3	9/16	14,3	.213	5,4	5/16	7,9	1/16	1,6	.442	11,2		
2256	3	5/8	15,9	11/64	4,4	5/16	7,9	1/16	1,6	15/32	11,9		
2356	3	5/8	15,9	11/64	4,4	9/32	7,1	1/32	0,8	15/32	11,9		
233	3	5/8	15,9	17/64	6,7	3/8	9,5	1/8	3,2	15/32	11,9		
1100	5	3/4	19,1	17/64	6,7	1/4	6,4	.035	0,9	15/32	11,9	5/8	15,9
2667	1	3/4	19,1	5/16	7,9	11/32	8,7	3/32	2,4	15/32	11,9		
2259	3	5/8	15,9	17/64	6,7	5/16	7,9	1/16	1,6	15/32	11,9		
2214	1	37/64	14,7	.285	7,2	5/16	7,9	.055	1,4	15/32	11,9		
2635	5	.590	15,1	.352	9,3	.156	4,0	.031	0,8	.480	12,3	.510	13,1
2690	1	3/4	19,1	5/16	7,9	.330	8,4	.091	2,3	31/64	12,3		

GROMMETS BY "E" DIMENSION



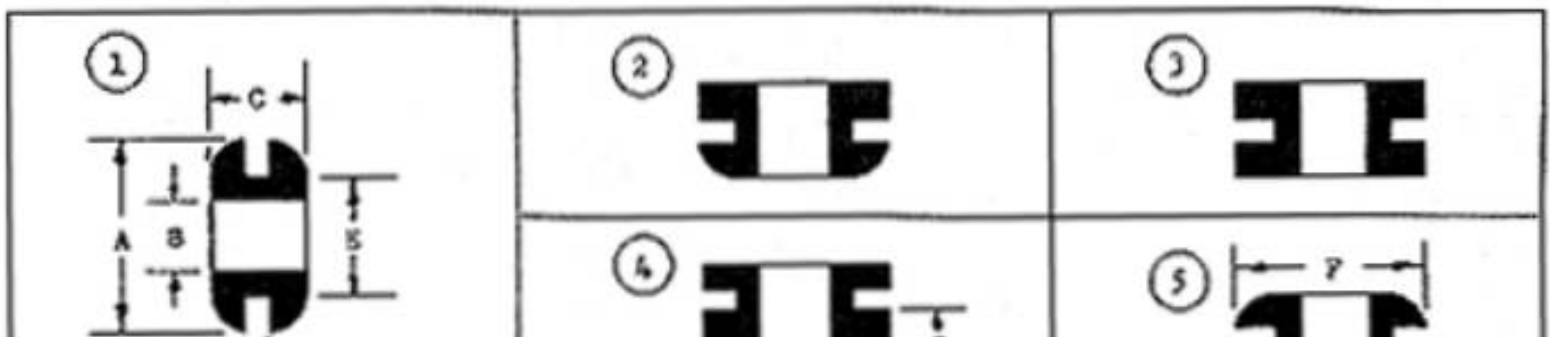
PART NO.	FIG. NO.	A		B		C		D		E		F	
		INCH	MM	INCH	MM	INCH	MM	INCH	MM	INCH	MM	INCH	MM
2674	4	3/4	19,1	23/64	9,1	41/64	16,3	1/8	3,2	31/64	12,3	3/8	9,5
2038	3	11/16	17,5	3/16	4,8	3/8	9,5	1/8	3,2	1/2	12,7		
2040	5	7/8	22,2	1/4	6,4	3/8	9,5	3/32	2,4	1/2	12,7	3/4	19,1
2257	1	5/8	15,9	1/4	6,4	17/32	13,5	9/32	7,1	1/2	12,7		
1223	5	7/8	22,2	5/16	7,9	7/16	11,1	3/32	2,4	1/2	12,7	5/8	15,9

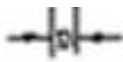
2672	5	11/16	17.5	3/16	4.8	23/32	18.3	1/16	1.6	1/2	12.7	7/16	11.1
2033	4	11/16	17.5	5/16	7.9	27/64	10.7	5/64	2.0	1/2	12.7	1/4	6.4
2937	1	11/16	17.4	7/64	2.8	9/32	7.2	3/64	1.2	1/2	12.7		
224	2	5/8	15.9	3/8	9.5	1/4	6.4	1/16	1.6	1/2	12.7		
225	1	5/8	15.9	3/8	9.5	1/4	6.4	1/16	1.6	1/2	12.7		
325	2	5/8	15.9	3/8	9.5	5/16	7.9	1/8	3.2	1/2	12.7		
AN930-1	1	11/16	17.5	3/8	9.5	9/32	7.1	1/16	1.6	1/2	12.7		
2035	4	11/16	17.5	3/8	9.5	19/64	7.5	.050	1.3	1/2	12.7	3/16	4.8
2250	1	5/8	15.9	3/8	9.5	1/4	6.4	.050	1.3	1/2	12.7		
2678	4	3/4	19.1	7/32	5.8	5/8	15.9	1/16	1.6	1/2	12.7	1/2	12.7
2967	1	3/4	19.0	3/8	9.5	1/2	12.7	1/4	6.4	1/2	12.7		
2115	3	47/64	18.7	13/64	5.2	13/64	5.2	7/64	2.8	33/64	13.1		
2117	3	5/8	15.9	.350	8.9	19/64	7.5	3/16	4.8	33/64	13.1		
3261	1	3/4	19.1	5/16	7.9	9/16	14.3	3/16	4.8	17/32	13.5		
3262	1	3/4	19.1	5/16	7.9	7/16	11.1	1/16	1.6	17/32	13.5		
1109		3/4	19.1	3/8	9.5	1/2	12.7	1/8	3.2	17/32	13.5		
2258	1	5/8	15.9	3/8	9.5	11/32	8.7	1/16	1.6	17/32	13.5		
2660	3	5/8	15.9	5/16	7.9	3/16	4.7	1/16	1.6	9/16	14.3		
AN931-2-9,	1	3/4	19.1	1/8	3.2	3/16	4.8	1/16	1.6	9/16	14.3		
AN931-3-9,	1	3/4	19.1	3/16	4.8	3/16	4.8	1/16	1.6	9/16	14.3		
2261	1	3/4	19.1	1/4	6.4	11/64	4.4	1/16	1.6	9/16	14.3		
AN931-5-9,	1	13/16	20.6	5/16	7.9	5/16	7.9	1/16	1.6	9/16	14.3		
226	1	23/32	18.3	21/64	8.3	5/16	7.9	1/16	1.6	9/16	14.3		

PART NO.	FIG. NO.	A		B		C		D		E		F	
		INCH	MM	INCH	MM	INCH	MM	INCH	MM	INCH	MM	INCH	MM
232	1	13/16	20.6	3/8	9.5	3/16	4.8	1/16	1.6	9/16	14.3		
AN930-2	1	3/4	19.1	3/8	9.5	3/8	9.5	1/16	1.6	9/16	14.3		
AN930-3	1	3/4	19.1	3/8	9.5	3/4	19.1	3/8	9.5	9/16	14.3		
1101	1	3/4	19.1	7/16	11.1	1/4	6.4	1/16	1.6	9/16	14.3		
2037	4	3/4	19.1	7/16	11.1	1/4	6.4	1/16	1.6	9/16	14.3	5/32	4.0
2253	1	3/4	19.1	7/16	11.1	1/4	6.4	.080	2.0	9/16	14.3		
2989	1	13/16	20.6	3/8	9.5	3/8	9.5	3/16	4.8	9/16	14.3		
2971	3	11/16	17.5	7/16	11.1	3/8	9.5	3/16	4.8	9/16	14.3		
2903	1	.812	20.8	.250	6.4	.500	12.8	.255	6.5	.562	14.4		
2123	3	3/4	19.1	3/8	9.5	9/16	14.3	3/8	9.5	19/32	15.1		
2114	1	3/4	19.1	7/16	11.1	3/8	9.5	.050	1.3	19/32	15.1		

230	1	13/16	20,6	1/2	12,7	9/32	7,1	1/16	1,6	5/8	15,9		
231	2	13/16	20,6	1/2	12,7	9/32	7,1	1/16	1,6	5/8	15,9		
330	2	13/16	20,6	1/2	12,7	11/32	8,7	1/8	3,2	5/8	15,9		
AN931-3-10 ₊	1	7/8	22,2	3/16	4,8	3/16	4,8	1/16	1,6	5/8	15,9		
AN931-6-10 ₊	1	7/8	22,2	3/8	9,5	5/16	7,9	1/16	1,6	5/8	15,9		
2274	1	7/8	22,2	5/16	7,8	5/16	7,9	1/16	1,6	5/8	15,9		
2271	1	7/8	22,2	3/8	9,5	5/16	7,9	1/16	1,6	5/8	15,9		
2273	3	15/16	23,8	3/8	9,5	17/32	13,5	5/32	4,0	5/8	15,9		
2275	1	7/8	22,2	3/8	9,5	5/16	7,9	.070	1,8	5/8	15,9		
2934	4	7/8	22,2	21/64	8,4	15/32	12,0	1/16	1,5	5/8	15,8	1/4	6,3
2119	1	27/32	21,4	3/16	4,8	5/16	7,9	1/16	1,6	21/32	16,7		
2272	1	7/8	22,2	5/16	7,9	11/32	8,7	3/32	2,4	11/16	17,5		
2994	1	15/16	23,8	3/8	9,5	3/8	9,5	1/8	3,2	11/16	17,5		
2984	1	1	25,4	1/2	12,7	1/2	12,7	1/8	3,2	3/4	19,0		
AN931-7-11 ₊	1	15/16	23,8	7/16	11,1	5/16	7,9	1/16	1,6	11/16	17,5		
AN931-4-12 ₊	1	1	25,4	1/4	6,4	1/4	6,4	1/16	1,6	3/4	19,1		
2125	1	1	25,4	5/16	7,9	11/32	8,7	3/32	2,4	3/4	19,1		
AN931-5-12 ₊	1	1	25,4	5/16	7,9	5/16	7,9	1/16	1,6	3/4	19,1		
1113	1	1-1/16	27,0	5/16	7,9	1/2	12,7	5/32	4,0	3/4	19,1		
AN930-4	1	1	25,4	1/2	12,7	9/32	7,1	3/32	2,4	3/4	19,1		
930-41	1	1	25,4	1/2	12,7	1/4	6,4	1/16	1,6	3/4	19,1		
930-42	1	1	25,4	1/2	12,7	5/16	7,9	1/8	3,2	3/4	19,1		
2648	3	1	25,4	1/2	12,7	7/16	11,1	3/16	4,8	3/4	19,1		
2933	1	1	25,4	1/2	12,7	5/8	15,8	3/8	9,5	3/4	19,0		
AN931-5-13 ₊	1	1-1/16	27,0	5/16	7,9	5/16	7,9	1/16	1,5	13/16	20,6		
1112	3	1-1/16	27,0	5/16	7,9	5/16	7,9	1/16	1,6	13/16	20,6		
AN931-8-13 ₊	1	1-1/16	27,0	1/2	12,7	5/16	7,9	1/16	1,6	13/16	20,6		

GROMMETS BY "E" DIMENSION

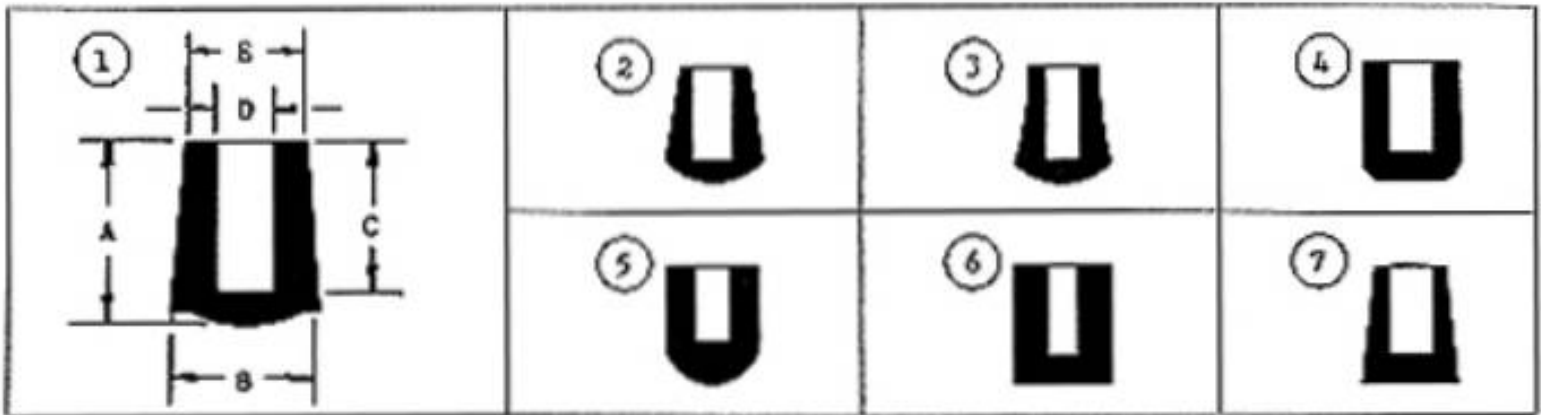




PART NO.	FIG. NO.	A		B		C		D		E		F	
		INCH	MM	INCH	MM	INCH	MM	INCH	MM	INCH	MM	INCH	MM
1102	1	1-1/16	27,0	1/2	12,7	5/16	7,9	1/16	1,6	13/16	20,6		
1110	1	1-1/16	27,0	1/2	12,7	11/32	8,7	1/8	3,2	13/16	20,6		
2654	3	1-1/16	27,0	1/2	12,7	13/16	20,6	1/2	12,7	13/16	20,6		
AN931-9-13 _r	1	1-1/16	27,0	9/16	14,3	5/16	7,9	1/16	1,6	13/16	20,6		
2301	1	1-1/16	27,0	11/16	17,5	1/4	6,4	1/16	1,6	13/16	20,6		
1118	1	1-1/8	28,6	1/2	12,7	.302	7,7	1/16	1,6	7/8	22,2		
AN931-10-14 _r	1	1-1/8	28,6	5/8	15,9	5/16	7,9	1/16	1,6	7/8	22,2		
40130	1	1-1/8	28,5	5/8	15,8	5/16	7,9	1/16	1,6	7/8	22,2		
1103	1	1-1/8	28,6	5/8	15,9	5/16	7,9	1/16	1,6	7/8	22,2		
1117	1	1-1/8	28,5	3/4	19,1	9/32	7,1	1/16	1,6	7/8	22,2		
1107	1	1-1/8	28,6	3/4	19,1	5/16	7,9	3/32	2,4	15/16	23,8		
1105	1	1.160	28,5	13/16	20,6	1/4	6,4	3/64	1,2	15/16	23,8		
1224	2	1-3/16	30,2	13/16	20,6	25/32	19,8	1/2	12,7	15/16	23,8		
40210	1	1-1/4	31,8	13/16	20,6	7/8	22,2	9/16	14,3	15/16	23,8		
2982	1	1-1/8	28,6	NOTE 1		1/4	6,4	1/16	1,6	15/16	23,8		
2995	1	1-1/8	28,6	NOTE 2		1/4	6,4	1/16	1,6	15/16	23,8		
AN931-2-16 _r	1	1-1/4	31,8	1/8	3,2	1/4	6,4	1/16	1,6	1	25,4		
2122	S	1-1/4	31,8	3/16	4,8	5/16	7,9	1/16	1,6	1	25,4		
AN931-4-16 _r	1	1-1/4	31,8	1/4	6,4	1/4	6,4	1/16	1,6	1	25,4		
AN931-6-16 _r	1	1-1/4	31,8	3/8	9,5	1/4	6,4	1/16	1,6	1	25,4		
1108	1	1-1/4	31,8	1/2	12,7	1/4	6,4	1/16	1,6	1	25,4		
AN931-11-16 _r	1	1-5/16	33,3	11/16	17,5	3/8	9,5	1/16	1,6	1	25,4		
2983	1	1-1/4	31,8	1/2	12,7	5/16	7,9	1/8	3,2	1	25,4		
AN931-12-17 _r	1	1-3/8	34,9	3/4	19,1	3/8	9,5	1/16	1,6	1-1/16	27,0		
1116	3	1-1/2	38,1	1/4	6,4	7/16	11,1	1/16	1,6	1-3/16	30,2		
1106	3	1-1/2	38,1	1/4	6,4	7/16	11,1	1/16	1,6	1-1/4	31,8		
AN931-8-20 _r	1	1-1/2	38,1	1/2	12,7	1/4	6,4	1/16	1,6	1-1/4	31,8		
AN931-10-20 _r	1	1-1/2	38,1	5/8	15,9	1/4	6,4	1/16	1,6	1-1/4	31,8		

PART NO.	FIG. NO.	A		B		C		D		E		F	
		INCH	MM	INCH	MM	INCH	MM	INCH	MM	INCH	MM	INCH	MM
AN931-12-20 _r	1	1-5/8	41,3	3/4	19,1	1/4	6,4	1/16	1,6	1-1/4	31,8		

END BUMPERS BY "D" DIMENSION



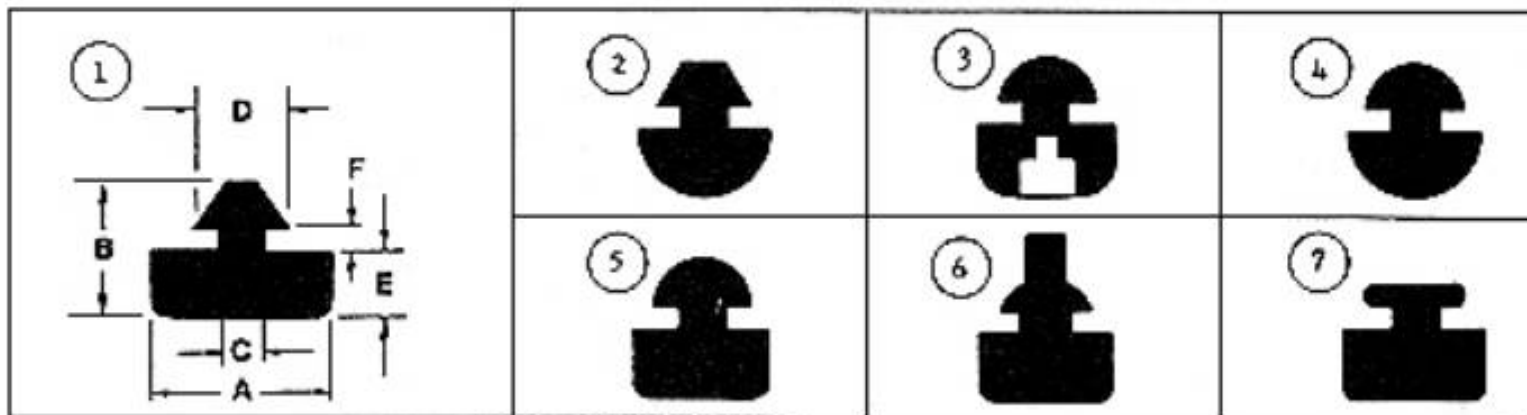
PART NO.	FIG. NO.	A		B		C		D		E		
		INCH	MM	INCH	MM	INCH	MM	INCH	MM	INCH	MM	
618	5	3/4	19,0	3/8	9,5	5/8	15,9	1/16	1,6	3/8	9,5	
627	4	1/4	6,4	1/4	6,4	3/16	4,8	3/32	2,4	1/4	6,4	
2657	4	3/8	9,5	.240	6,1	9/32	7,1	3/32	2,4	.240	6,1	
6182	5	7/8	22,2	1/2	12,7	1/2	12,7	3/32	2,4	1/2	12,7	
619		5/16	7,9	5/16	7,9	1/4	6,4	.105	2,7	.230	5,8	
6203	3	1/2	12,7	3/8	9,5	3/8	9,5	.105	2,7	1/4	6,4	
6206	3	7/16	11,1	11/32	8,7	21/64	8,3	.105	2,7	13/64	5,2	
125	5	7/16	11,1	1/4	6,4	5/16	7,9	1/8	3,2	7/32	5,6	
2051	1	7/8	22,2	7/16	11,1	3/4	19,1	1/8	3,2	3/8	9,5	
6181	5	5/8	15,9	9/32	7,1	1/2	12,7	1/8*	3,2	3/8	9,5	
6183	5	19/64	7,5	1/4	6,4	7/32	5,6	1/8	3,2	1/4	6,4	
6201	3	1/2	12,7	3/8	9,5	3/8	9,5	1/8	3,2	1/4	6,4	
2960	4	3/8	9,5	1/4	6,4	9/32	7,1	1/8	3,2	1/4	6,4	
2997	5	3/8	9,5	1/4	6,4	9/32	7,1	.115	2,9	1/4	6,4	
6205	3	1/2	12,7	3/8	9,5	3/8	9,5	.140	3,6	1/4	6,4	
632	4	1/4	6,4	11/32	8,7	5/32	4,0	9/64	3,6	11/32	8,7	
624	5	1/4	6,4	3/16	4,8	.210	5,3	.146	3,7	3/16	4,8	
2053	1	7/8	22,2	7/16	11,1	3/4	19,1	5/32	4,0	3/8	9,5	
2602	5	.635	16,1	.306	7,8	9/16	14,3	5/32	4,0	.306	7,8	
2623	5	.687	22,9	.306	7,8	.562	14,4	.156	4,0	.306	7,8	
6208	6	1/2	12,7	7/32	5,6	3/8	9,5	5/32	4,0	7/32	5,6	
6204	3	1/2	12,7	3/8	9,5	3/8	9,5	.161	4,1	1/4	6,4	
6202	3	1/2	12,7	3/8	9,5	3/8	9,5	.175	4,4	1/4	6,4	
620	3	1/2	12,7	3/8	9,5	3/8	9,5	3/16	4,8	1/4	6,4	

621		3/8	9,5	1/2	12,7	1/4	6,4	3/16	4,8	1/2	12,7	
623	6	1-1/4	31,8	3/8	9,5	1	25,4	3/16	4,8	3/8	9,5	
631	4	11/16	17,5	3/8	9,5	5/8	15,9	3/16	4,8	3/8	9,5	
6822	5	.600	15,2	1/4	6,4	7/16	11,1	3/16	4,8	1/4	6,4	

PART NO.	FIG. NO.	A		B		C		D		E		
		INCH	MM	INCH	MM	INCH	MM	INCH	MM	INCH	MM	
6209	6	21/32	16,7	15/32	11,9	5/8	15,9	.210	5,3	15/32	11,9	
205	1	7/8	22,2	7/16	11,1	3/4	19,1	7/32	5,6	3/8	9,5	
626	4	3/8	9,5	1/2	12,7	1/4	6,4	7/32	5,6	1/2	12,7	
2603	5	.635	16,2	.369	9,4	9/16	14,3	7/32	5,6	.369	9,4	
2731	6	3/8	9,5	1/2	12,7	5/16	7,9	7/32	5,8	1/2	12,7	
626	3	15/32	11,9	13/32	10,3	3/8	9,5	15/64	6,0	5/16	7,9	
6292	2	11/16	17,5	17/32	13,5	1/2	12,7	15/64	6,0	29/64	11,5	
6261	2	5/8	15,9	1/2	12,7	7/16	11,1	.246	6,2	3/8	9,5	
635	2	13/16	20,6	5/8	15,9	19/32	15,1	1/4	6,4	1/2	12,7	
6207	5	3/8	9,5	3/8	9,5	9/32	7,1	1/4	6,4	3/8	9,5	
2958	6	17/64	6,8	11/32	8,8	7/32	5,6	1/4	6,3	11/32	8,8	
6293	2	11/16	17,5	17/32	13,5	1/2	12,7	17/64	6,7	29/64	11,5	
2624	5	.980	25,1	.490	12,6	.880	22,6	.290	7,4	1/2	12,7	
2052	1	3/4	19,1	15/32	11,9	17/32	13,5	19/64	7,5	27/64	10,7	
6291	2	11/16	17,5	17/32	13,5	1/2	12,7	19/64	7,5	29/64	11,5	
633	4	3/8	9,5	7/16	11,1	1/4	6,4	5/16	7,9	7/16	11,1	
2943	5	9/16	14,2	23/64	9,2	7/16	11,1	5/32	4,0	23/64	9,2	
629	2	11/16	17,5	17/32	13,5	1/2	12,7	21/64	8,3	29/64	11,5	
40140	2	11/16	17,4	17/32	13,6	1/2	12,7	21/64	8,4	29/64	11,5	
6251	7	5/8	15,9	5/8	15,9	1/2	12,7	21/64	8,3	15/32	11,9	
6224	7	7/16	11,1	5/8	15,9	5/16	7,9	21/64	8,3	1/2	12,7	
636	7	1-1/8	28,6	9/16	14,3	1	25,4	11/32	8,7	1/2	12,7	
6252	7	5/8	15,9	5/8	15,9	1/2	12,7	3/8	9,5	15/32	11,9	
40100	7	5/8	15,8	5/8	15,8	1/2	12,7	3/8	9,5	15/32	12,0	
6253	1	5/8	15,9	1/2	12,7	1/2	12,7	3/8	9,5	1/2	12,7	
6301	1	11/16	17,5	19/32	15,1	9/16	14,3	.400	10,2	33/64	13,1	
630	2	29/32	23,0	19/32	15,1	11/16	17,5	13/32	10,3	1/2	12,7	
6222	2	3/4	19,1	11/16	17,5	1/2	12,7	15/32	11,9	19/32	15,1	
622	2	3/4	19,1	.725	18,5	1/2	12,7	1/2	12,7	5/8	15,9	

6223	2	11/16	17,5	13/16	20,6	1/2	12,7	9/16	14,3	11/16	17,5		
676	2	1	25,4	7/8	22,2	3/4	19,1	.595	15,1	3/4	19,1		
673	2	1	25,4	7/8	22,2	3/4	19,1	5/8	15,9	3/4	19,1		
6751	2	7/8	22,2	1	25,4	5/8	15,9	.718	18,2	7/8	22,2		
682	2	1-1/8	28,6	1-1/8	28,6	7/8	22,2	13/16	20,6	1	25,4		
6821	2	7/8	22,2	1-1/8	28,6	5/8	15,9	13/16	20,6	1	25,4		
680	2	7/8	22,2	1-1/4	31,8	3/4	19,1	.938	23,8	1-1/8	28,6		
681	4	1-1/4	31,8	1-1/4	31,8	1-1/8	28,6	1	25,4	1-1/4	31,8		

BUTTON BUMPERS BY "E" DIMENSION



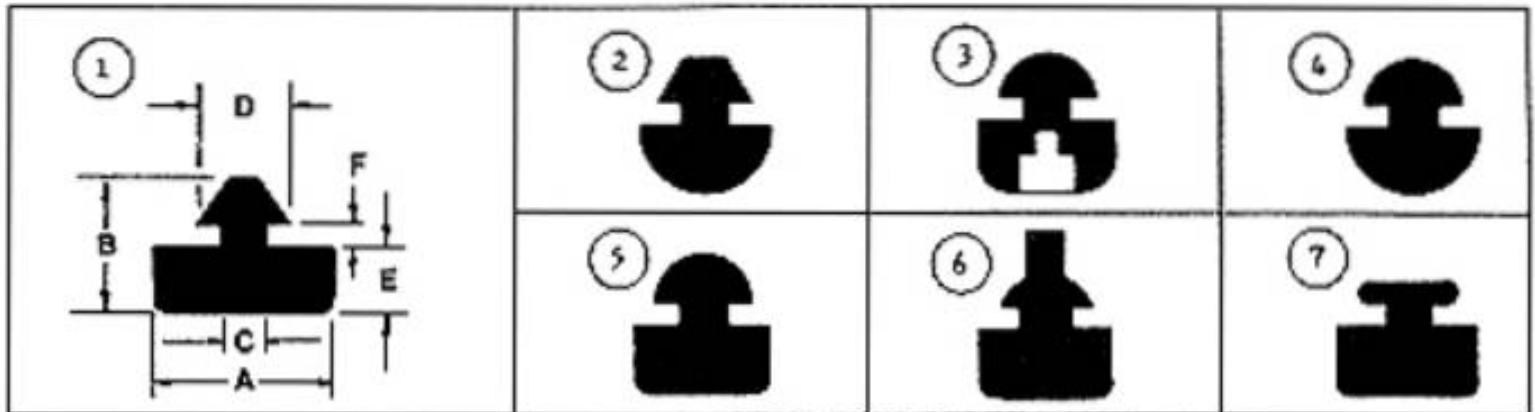
PART NO.	FIG. NO.	A		B		C		D		E		F	
		INCH	MM	INCH	MM	INCH	MM	INCH	MM	INCH	MM	INCH	MM
4273	5	.234	6,0	.165	4,2	.125	3,2	.218	5,6	.031	0,8	.094	2,4
2618	2	.200	5,1	.165	4,2	.062	0,7	.100	2,6	.048	1,2	.070	1,8
3161	5	5/16	7,9	3/16	4,8	1/8	3,2	3/16	4,8	3/64	1,2	1/32	0,8
2963	6	.378	9,6	1/2	12,7	.169	4,3	.228	5,9	.059	1,5	.040	1,0
3058	1	17/32	13,5	17/64	6,8	15/64	6,0	19/64	7,5	1/16	1,6	3/64	1,2
3055	7	3/8	9,5	3/16	4,8	1/4	6,4	5/16	7,9	1/16	1,6	1/16	1,6
3169	1	3/8	9,5	1/4	6,4	1/4	6,4	5/16	7,9	1/16	1,6	.070	1,8
3171	1	1/2	12,7	17/64	6,7	9/32	7,1	3/8	9,5	1/16	1,6	3/64	1,1
2682	1	1/2	12,7	19/64	7,5	1/4	6,4	1/2	12,7	1/16	1,6	1/16	1,6
2906	1	.475	12,2	.342	8,7	.125	3,2	.145	3,7	.062	1,6	.235	6,0
3188	5	5/16	7,9	7/32	5,6	1/8	3,2	3/16	4,8	1/16	1,6	1/16	1,6
3256	7	3/8	9,5	3/16	4,8	1/4	6,4	5/16	7,9	1/16	1,6	1/32	0,8
2935	7	3/8	9,5	7/32	5,6	1/4	6,3	5/16	7,9	1/16	1,5	1/16	1,5
3269	1	3/8	9,5	17/64	6,7	1/4	6,4	5/16	7,9	1/16	1,6	.090	2,3
4081	1	9/16	14,3	1/4	6,4	9/32	7,1	3/8	9,5	1/16	1,6	1/16	1,6
4182	1	5/8	15,9	9/32	7,1	3/16	4,8	7/32	5,6	1/16	1,6	1/32	0,8
2668	2	1/4	6,4	9/64	3,6	1/8	3,2	3/16	4,8	.077	2,0	1/32	0,8
4267	6	1/4	6,4	.277	7,0	.125	3,2	3/16	4,8	.077	2,0	.032	0,8
3070	7	3/8	9,5	7/32	5,6	1/4	6,4	5/16	7,9	5/64	2,0	1/16	1,6
3174*	1	5/16	7,9	1/4	6,4	3/16	4,8	1/4	6,4	5/64	2,0	1/16	1,6
2621	2	1/4	6,4	3/8	9,5	.125	3,2	.187	4,8	.093	2,4	3/32	2,4
3062	1	3/8	9,5	1/4	6,4	1/4	6,4	5/16	7,9	3/32	2,4	3/64	1,2
3064	2	7/16	11,1	19/64	7,5	15/64	6,0	19/64	7,5	3/32	2,4	3/64	1,2
3069 ₁		5/16	7,9	5/16	7,9	1/8	3,2	3/16	4,8	3/32	2,4	1/32	0,8

3170 ₁		5/16	7,9	.354	9,0	1/8	3,2	3/16	4,8	3/32	2,4	.075	1,9
3255	6	1/4	6,4	15/32	11,9	1/8	3,2	7/32	5,6	3/32	2,4	.040	1,0
4058	5	7/16	11,1	17/64	6,7	3/16	4,8	1/4	6,4	3/32	2,4	5/64	2,0
2944	1	7/16	11,1	17/64	6,8	1/4	6,3	5/16	7,9	3/32	2,4	3/64	1,2

PART NO.	FIG. NO.	A		B		C		D		E		F	
		INCH	MM	INCH	MM	INCH	MM	INCH	MM	INCH	MM	INCH	MM
4189	1	5/8	15,9	1/4	6,4	3/8	9,5	29/64	11,5	3/32	2,4	.040	1,0
4266*	1	3/8	9,5	3/8	9,5	17/64	6,7	21/64	8,3	3/32	2,4	3/32	2,4
4288	1	3/8	9,5	17/64	6,8	5/32	4,0	1/4	6,4	3/32	2,4	1/16	1,6
4269	1	7/32	5,6	.210	5,3	.120	3,0	.156	4,0	.100	2,5	.060	1,5
2659	2	5/16	7,8	15/32	11,9	3/16	4,8	15/64	6,0	7/64	2,8	1/16	1,6
1163	1	3/4	19,1	9/16	14,3	.480	12,2	37/64	14,7	7/64	2,8	.070	1,8
3056	1	17/32	13,5	5/16	7,9	15/64	6,0	19/64	7,5	7/64	2,8	3/64	1,2
4192*	1	1/2	12,7	19/64	7,5	1/4	6,4	3/8	9,5	7/64	2,8	3/64	1,2
1160	1	3/4	19,1	1/2	12,7	.480	12,2	9/16	14,3	1/8	3,2	.050	1,3
1164	1	3/4	19,1	9/16	14,3	.480	12,2	9/16	14,3	1/8	3,2	.100	2,5
2962	2	3/8	9,5	3/8	9,5	3/16	4,8	1/4	6,4	1/8	3,2	1/32	0,8
2902	7	.375	9,6	.250	6,4	.250	6,4	.312	8,0	.125	3,2	.032	0,8
2911	1	1.250	32,0	.656	16,8	.312	8,0	.406	10,4	.125	3,2	.281	7,2
3061	1	3/8	9,5	9/32	7,1	3/16	4,8	1/4	6,4	1/8	3,2	3/64	1,2
3065	2	7/16	11,1	11/32	8,7	1/4	6,4	5/16	7,9	1/8	3,2	1/16	1,6
3072	1	1/2	12,7	21/64	8,3	9/32	7,1	3/8	9,5	1/8	3,2	3/64	1,2
3163	1	.437	11,2	.296	7,6	.250	6,4	.312	8,0	.125	3,2	.046	1,1
3164*	S	7/16	11,1	19/64	7,5	1/4	6,4	5/16	7,9	1/8	3,2	1/16	1,6
3166	7	3/8	9,5	5/16	8,0	1/4	6,4	5/16	7,9	1/8	3,2	1/8	3,2
3173*	1	1/2	12,7	7/16	11,1	3/16	4,8	17/64	6,8	1/8	3,2	.050	1,3
3175	7	3/8	9,5	1/4	6,4	1/4	6,4	3/8	9,5	1/8	3,2	1/16	1,6
3176	1	3/8	9,5	13/32	10,3	1/4	6,4	9/32	7,1	1/8	3,2	3/64	1,2
3177	7	3/8	9,5	1/4	6,4	1/4	6,4	5/16	7,9	1/8	3,2	1/32	0,8
3178	1	3/8	9,6	13/32	10,3	1/4	6,4	19/64	7,5	1/8	3,2	1/16	1,6
3179*	1	3/8	9,5	25/64	9,9	11/64	4,4	1/4	6,4	1/8	3,2	7/64	2,8
3264*	S	7/16	11,1	7/64	6,7	1/4	6,4	5/16	7,9	1/8	3,2	.040	1,0
4061	1	3/8	9,5	5/16	7,9	3/16	4,8	1/4	6,4	1/8	3,2	1/16	1,6
4062	1	3/8	9,5	5/16	7,9	1/4	6,4	5/16	7,9	1/8	3,2	1/16	1,6
4063	2	3/8	9,5	1/4	6,4	5/32	4,0	1/4	6,4	1/8	3,2	1/16	1,6
4065*	2	3/8	9,5	7/16	11,1	3/16	4,8	17/64	6,7	1/8	3,2	3/64	1,2

4001		7/16	11,1	1/2	12,7	1/4	6,4	3/8	9,5	1/8	3,2	1/16	1,6
4057	2	7/16	11,1	21/64	8,3	15/64	6,0	9/32	7,1	1/8	3,2	3/64	1,2
4071	1	1/2	12,7	3/8	9,5	3/16	4,8	1/4	6,4	1/8	3,2	1/16	1,6
4078	1	1/2	12,7	13/32	10,3	1/4	6,4	3/8	9,5	1/8	3,2	1/16	1,6
4083	7	5/8	15,9	9/32	7,1	13/32	10,3	17/32	13,5	1/8	3,2	3/32	2,4
4161	1	3/8	9,5	11/32	8,7	3/16	4,8	1/4	6,4	1/8	3,2	3/32	2,4
2938	5	9/16	14,2	23/64	9,2	9/32	7,2	3/8	9,5	1/8	3,1	5/64	2,0
4168	1	1/2	12,7	5/16	7,9	1/4	6,4	5/16	7,9	1/8	3,2	3/64	1,2

BUTTON BUMPERS BY "E" DIMENSION



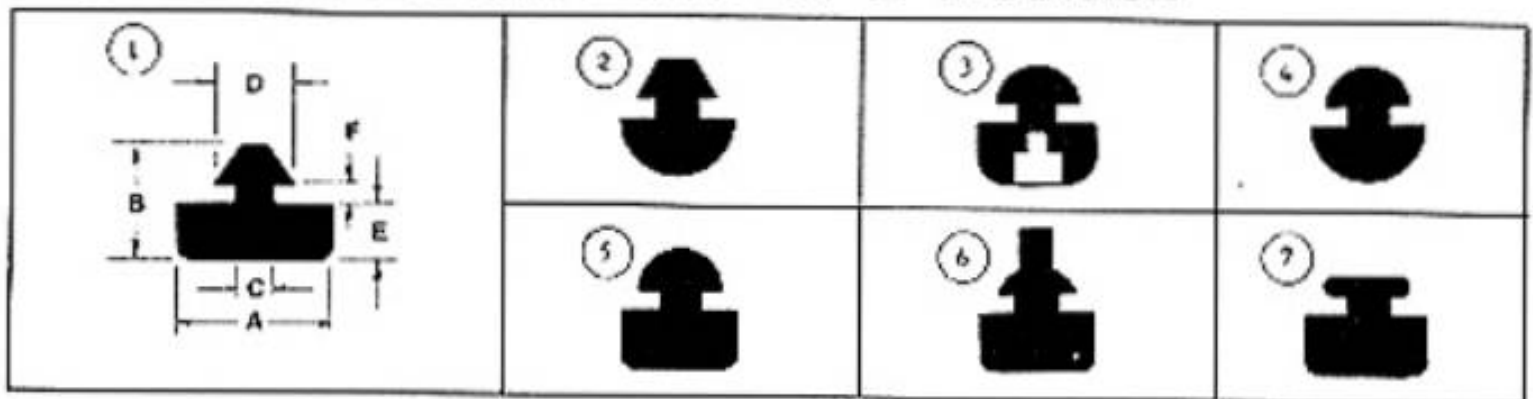
PART NO.	FIG. NO.	A		B		C		D		E		F	
		INCH	MM	INCH	MM	INCH	MM	INCH	MM	INCH	MM	INCH	MM
4184	1	5/8	15,9	11/32	8,7	15/64	6,0	5/16	7,9	1/8	3,2	.040	1,0
4187	1	5/8	15,9	5/16	7,9	5/16	7,9	7/16	11,1	1/8	3,2	3/64	1,2
4193	1	1/2	12,7	5/16	7,9	3/8	9,5	33/64	13,1	1/8	3,2	1/16	1,6
4194*	1	1/2	12,7	1/2	12,7	1/4	6,4	25/64	9,9	1/8	3,2	1/4	6,4
4263	5	.380	9,7	.720	18,3	.170	4,3	.270	6,9	.125	3,2	.050	1,3
4268**	1	1/2	12,7	.844	21,4	.348	8,8	.438	11,1	1/8	3,2	.531	13,5
2949	5	1/2	12,7	11/32	8,8	1/4	6,3	5/16	7,9	1/8	3,1	1/8	3,1
4271	1	1/2	12,7	13/32	10,3	3/16	4,8	1/4	6,4	1/8	3,2	3/32	2,4
2959	5	17/32	13,6	13/32	10,4	1/4	6,3	11/32	8,8	1/8	3,1	1/8	3,1
4279*	2	1/2	12,7	1/2	12,7	17/64	6,7	11/32	8,7	1/8	3,2	1/16	1,6
2640*	1	7/8	22,2	1/2	12,7	.531	13,6	11/16	17,5	1/8	3,2	.047	1,2
3189*	2	7/16	11,1	11/32	8,7	7/32	5,6	9/32	7,1	9/64	3,6	1/16	1,6
4283	6	9/16	14,3	9/16	14,3	1/4	6,4	3/8	9,5	9/64	3,6	1/16	1,6
2583	1	1/2	12,7	3/8	9,5	1/4	6,4	.350	8,9	.150	3,8	1/16	1,6
2649	2	13/16	20,6	.312	8,0	1/4	6,4	.312	8,0	.150	3,8	.030	0,8
306	3	3/8	9,5	17/64	6,7	3/16	4,8	17/64	6,7	5/32	4,0	.040	1,0

1166	1	3/4	19,1	11/32	8,7	.365	9,3	9/16	14,3	5/32	4,0	5/64	2,0
2607	6	1/2	12,7	1.125	28,8	1/4	6,4	11/32	8,7	.156	4,0	1/8	3,2
2633	6	1/2	12,7	1-1/8	20,6	1/4	6,4	11/32	8,7	5/32	4,0	1/8	3,2
3074*	1	1/2	12,7	7/16	11,1	1/4	6,4	5/16	8,0	5/32	4,6	1/32	0,8
3167	2	5/16	8,0	9/16	14,3	3/16	4,8	1/4	6,4	5/32	4,0	1/32	0,8
4077	6	1/2	12,7	17/32	14,5	1/4	6,4	5/16	7,9	5/32	4,0	3/32	2,4
4085	1	9/16	14,3	5/16	8,0	11/32	8,7	27/64	10,7	5/32	4,0	1/16	1,6
4086 _r		5/8	15,9	1-1/16	27,0	19/64	7,5	3/8	9,5	5/32	4,0	3/64	1,2
4162	1	3/8	9,5	11/32	8,8	1/4	6,4	5/16	8,0	5/32	4,0	1/16	1,6
4177	6	1/2	12,7	1/2	12,7	1/4	6,4	5/16	7,9	5/32	4,0	1/32	0,8
4188	6	5/8	15,9	1-1/8	28,6	19/64	7,5	3/8	9,5	5/32	4,0	1/8	3,2
4277	6	1/2	12,7	5/8	15,9	11/64	4,4	1/4	6,4	5/32	4,0	1/32	0,8

PART NO.	FIG. NO.	A		B		C		D		E		F	
		INCH	MM	INCH	MM	INCH	MM	INCH	MM	INCH	MM	INCH	MM
4286	5	1/2	12,7	11/32	8,8	1/4	6,4	5/16	7,9	5/32	4,0	1/16	1,6
2936	4	1/2	12,7	11/32	8,8	1/4	6,3	5/16	7,9	5/32	4,0	1/16	1,5
5112	2	13/16	20,6	11/32	8,8	1/4	6,4	5/16	7,9	5/32	4,0	1/16	1,6
2930*	1	.310	7,9	.420	10,8	.170	4,4	.218	5,6	.156	4,0	.190	4,9
2987	5	1/2	12,7	13/32	10,3	3/16	4,8	1/4	6,4	5/32	4,0	1/16	1,6
2918*	3	.380	9,7	.430	11,0	.188	4,8	.270	6,9	.190	4,1	.055	1,4
3182*	6	5/16	8,0	13/32	10,3	9/64	3,6	1/4	6,4	11/64	4,4	1/16	1,6
4089*	6	7/8	22,2	25/32	19,8	7/32	5,6	11/32	8,7	11/64	4,4	1/8	3,2
2606	6	.625	16,0	1.111	28,5	.296	7,6	.360	9,7	.185	4,7	.050	1,3
406	3	3/8	9,5	3/8	9,5	3/16	4,8	17/64	6,7	3/16	4,8	1/16	1,6
417	3	3/8	9,5	7/16	11,1	3/16	4,8	17/64	6,7	3/16	4,8	1/8	3,2
1161	1	3/4	19,1	9/16	14,3	.480	1,2	37/64	14,7	3/16	4,8	.050	1,3
1162	1	3/4	19,1	9/16	14,3	.480	1,2	37/64	14,7	3/16	4,8	.070	1,8
3063	1	7/16	11,1	23/64	9,1	1/4	6,4	5/16	7,9	3/16	4,8	3/64	1,2
3067*	2	5/16	7,9	19/32	15,1	3/16	4,7	1/4	6,4	3/16	4,8	1/32	0,8
3071	1	1/2	12,7	25/64	9,9	9/32	7,1	3/8	9,5	3/16	4,8	3/64	1,2
3165	6	1/4	6,4	9/16	14,3	1/8	3,2	7/32	5,6	3/16	4,8	3/64	1,2
3172	7	3/8	9,5	9/32	7,1	1/4	6,4	11/32	8,7	3/16	4,8	3/64	1,2
3181	1	1/2	12,7	27/64	10,7	9/32	7,1	3/8	9,5	3/16	4,8	5/64	2,0
3183*	2	3/8	9,5	1/2	12,7	3/16	4,8	1/4	6,4	3/16	4,8	1/16	1,6
3184*	2	3/8	9,5	15/32	11,9	3/16	4,8	1/4	6,4	3/16	4,8	1/32	0,8
3185	6	3/8	9,5	11/16	17,5	13/64	5,2	17/64	6,7	3/16	4,8	3/64	1,2

3263	5	7/16	11,1	7/16	11,1	1/4	6,4	5/16	7,9	3/16	4,8	1/8	3,2
4072	5	1/2	12,7	3/8	9,5	3/16	4,8	1/4	6,4	3/16	4,8	1/16	1,6
4076	2	1/2	12,7	7/16	11,1	1/4	6,4	5/16	7,9	3/16	4,8	1/16	1,6
4163	1	3/8	9,5	3/8	9,5	17/64	6,7	11/32	8,7	3/16	4,8	1/32	0,8
4171	1	1/2	12,7	7/16	11,1	3/16	4,8	1/4	6,4	3/16	4,8	1/16	1,6
4176	1	1/2	12,7	7/16	11,1	1/4	6,4	5/16	7,9	3/16	4,8	1/32	0,8
4178*	4	5/16	8,0	13/32	10,3	5/32	4,0	.230	5,8	3/16	4,8	1/8	3,2
4270	1	3/4	19,1	7/16	11,1	11/32	8,7	15/32	11,9	3/16	4,8	1/8	3,2
4276	2	1/2	12,7	15/32	11,9	1/4	6,4	5/16	7,9	3/16	4,8	.100	2,5
4280	6	15/32	12,0	7/8	22,2	1/4	6,4	5/16	7,9	3/16	4,8	1/16	1,6
4281	6	3/8	9,5	11/16	17,5	3/16	4,8	1/4	6,4	3/16	4,8	.050	1,3
6113	1	3/4	19,1	3/4	19,1	1/4	6,4	3/8	9,5	3/16	4,8	1/16	1,6
2647	7	1/4	6,4	19/64	7,5	1/4	6,4	5/16	8,0	3/16	4,8	1/16	1,6
2969	4	1	25,4	7/16	11,1	1/2	12,7	5/8	15,9	3/16	4,8	1/8	3,2
3187	5	3/8	9,5	21/64	8,3	3/16	4,8	1/4	6,4	13/64	5,2	1/32	0,8
4285	6	7/16	11,1	57/64	22,6	15/64	5,6	5/16	8,0	13/64	5,2	.038	0,9

BUTTON BUMPERS BY "E" DIMENSION



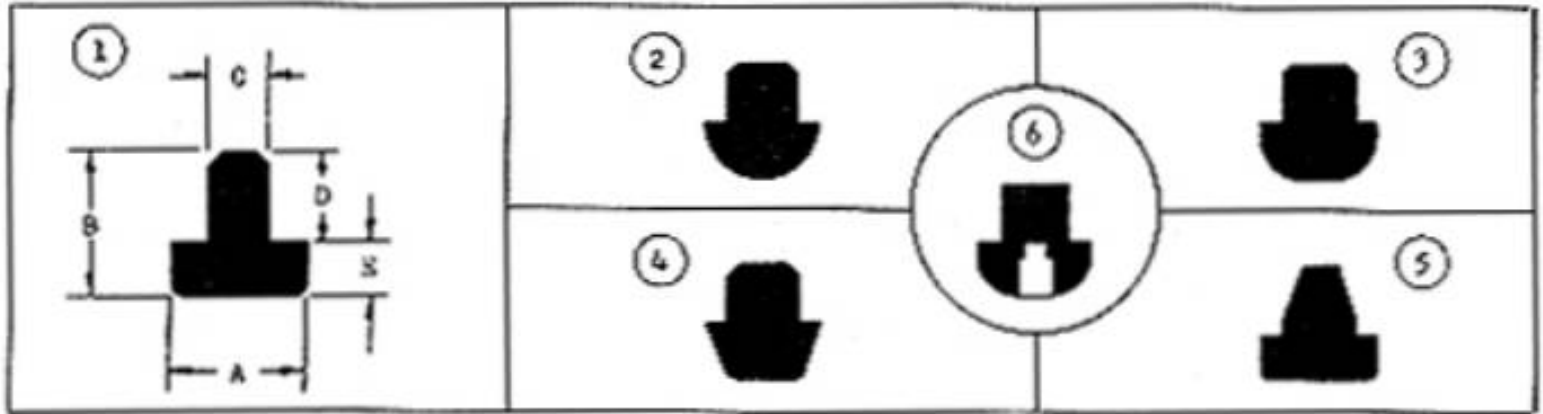
PART NO.	FIG. NO.	A		B		C		D		E		F	
		INCH	MM	INCH	MM	INCH	MM	INCH	MM	INCH	MM	INCH	MM
3168	1	3/8	9,5	15/32	11,9	15/64	5,6	19/64	7,5	7/32	5,6	1/16	1,6
4262	1	3/8	9,5	13/32	10,3	1/4	6,4	5/16	7,9	7/32	5,6	1/16	1,6
4275	6	.625	16,0	.875	22,4	.218	5,6	.312	8,0	.218	5,6	.187	4,8
2644*	1	15/32	11,9	1/2	12,7	9/32	7,1	3/8	9,5	7/32	5,6	1/32	0,8
3073	2	1/2	12,7	25/64	9,9	1/4	6,4	11/32	8,7	15/64	6,0	1/32	0,8
4179	1	1/2	12,7	37/64	14,7	1/4	6,4	23/64	9,1	15/64	6,0	1/32	0,8
2679	6	7/32	5,6	.447	11,3	.113	2,9	3/16	4,8	1/4	6,4	.060	1,5
307	3	1/2	12,7	7/16	11,1	1/4	6,4	11/32	8,7	1/4	6,4	.040	1,0

2940	5	1/2	12,7	7/16	11,1	1/4	6,3	5/16	7,9	1/4	6,3	1/16	1,5
317	3	1/2	12,7	1/2	12,7	1/4	6,4	11/32	8,7	1/4	6,4	1/8	3,2
407	3	1/2	12,7	7/16	11,1	1/4	6,4	11/32	8,7	1/4	6,4	1/16	1,6
611	1	7/8	22,2	1/2	12,7	5/16	7,9	13/32	10,3	1/4	6,4	5/64	2,0
3068	1	3/8	9,5	7/16	11,1	5/32	4,0	7/32	5,8	1/4	6,4	1/32	0,8
4082	1	5/8	15,9	15/32	11,9	3/16	4,8	1/4	6,4	1/4	6,4	.025	0,6
4084	1	5/8	15,9	15/32	11,9	16/64	6,0	5/16	7,9	1/4	6,4	.040	1,0
4088	1	5/8	15,9	15/32	11,9	5/16	7,9	25/64	9,9	1/4	6,4	3/64	1,2
2931	6	1/2	12,7	13/16	20,8	1/4	6,3	3/8	9,5	1/4	6,3	1/8	3,1
4167	1	1/2	12,7	27/64	10,7	9/32	7,1	13/32	10,3	1/4	6,4	3/64	1,2
2661	1	1/2	12,7	53/64	21,0	1/4	6,4	11/32	8,7	1/4	6,4	5/64	2,0
4180	6	15/32	11,9	27/32	21,4	1/4	6,4	3/8	9,5	1/4	6,4	3/64	1,2
4185*	1	5/8	15,9	7/16	11,1	1/4	6,4	11/32	8,7	1/4	6,4	1/16	1,6
6111	1	7/8	22,2	45/64	17,9	5/16	7,9	13/32	10,3	1/4	6,4	9/32	7,1
2675	6	.180	4,6	.447	11,3	1/8	3,2	.180	4,6	.278	7,1	.045	1,1
4247	4	1	25,4	.537	13,6	1/2	12,7	5/8	15,9	.281	7,1	1/8	3,2
4195	6	1/2	12,7	15/16	23,8	1/4	6,4	23/64	9,1	9/32	7,1	.200	5,1
4165	1	1/2	12,7	7/16	11,1	1/4	6,4	5/16	7,9	19/64	7,5	1/16	1,6
3180	6	.380	9,7	.640	16,3	.140	3,6	.250	6,4	.310	7,9	.030	0,8
308	3	5/8	12,7	9/16	14,3	3/8	9,5	15/32	11,9	5/16	7,9	.040	1,0

PART NO.	FIG. NO.	A		B		C		D		E		F	
		INCH	MM	INCH	MM	INCH	MM	INCH	MM	INCH	MM	INCH	MM
408	3	5/8	15,9	9/16	14,3	3/8	9,5	15/32	11,9	5/16	7,9	1/16	1,6
3075	1	7/16	11,1	5/8	15,9	5/16	7,9	13/32	10,3	5/16	7,9	1/32	0,8
4075	1	1/2	12,7	9/16	14,3	13/64	5,2	1/4	6,4	5/16	7,9	1/16	1,6
4181	6	1/2	12,7	61/64	24,2	1/4	6,4	3/8	9,5	5/16	7,9	1/8	3,2
4278	6	3/8	9,5	25/32	19,8	15/64	6,0	5/16	7,9	5/16	7,9	.040	1,0
4287	1	1/2	12,7	9/16	14,3	1/4	6,4	5/16	7,9	5/16	7,9	9/64	3,6
2985	5	1	25,4	11/16	17,5	1/2	12,7	11/16	17,5	5/16	7,9	3/16	4,8
4183*	1	9/16	14,3	21/32	16,7	1/4	6,4	19/64	7,5	23/64	9,1	1/32	0,8
4265	6	.380	9,7	.862	21,9	.230	5,9	.312	7,9	.360	9,1	.062	1,6
3186	6	5/16	7,9	11/16	17,5	1/8	3,2	3/16	4,8	3/8	9,5	1/16	1,6
2663	1	1/2	12,7	7/8	22,2	13/64	5,2	1/4	6,4	3/8	9,5	1/16	1,6
2688	2	1/2	12,7	15/16	23,8	1/4	6,4	3/8	9,5	3/8	9,5	1/8	3,2
4087	1	5/8	15,9	.710	18,0	.230	5,8	.300	7,6	.380	9,6	.080	2,0
4186*	1	9/16	14,3	11/16	17,5	1/4	6,4	11/32	8,7	3/8	9,5	1/32	0,8

4191	1	5/8	15,9	3/4	19,1	15/64	8,0	5/16	7,9	3/8	9,5	1/8	3,2
2601	1	9/16	14,3	11/16	17,5	1/4	6,4	11/32	8,7	3/8	9,5	3/64	1,2
2671	2	3/4	19,1	21/32	16,7	.320	8,1	1/2	12,7	3/8	9,5	.045	1,1
1165	6	7/8	22,2	1-1/32	26,2	1/4	6,4	13/32	10,3	13/32	10,3	5/64	2,0
4264	1	3/8	9,5	21/32	16,7	1/4	6,4	11/32	8,7	1/2	12,7	1/16	1,6
4164	1	3/8	9,5	5/8	15,9	17/64	6,8	11/32	8,7	1/2	12,7	1/32	0,8
4165	5	7/16	11,1	21/32	16,7	1/4	6,4	11/32	8,7	1/2	12,7	1/32	0,8
4272*	1	1	25,4	1	25,4	3/8	9,5	1/2	12,7	1/2	12,7	1/8	3,2
4262	6	1	25,4	1.60	40,7	.420	10,7	9/16	14,3	1/2	12,7	1/16	1,6
4079	1	1/2	12,7	29/32	23,0	1/4	6,4	23/64	9,1	9/16	14,3	1/16	1,6
4190	6	1/2	12,7	1.137	29,2	.240	6,2	.380	9,7	9/16	14,3	.109	2,8
4284	1	1/2	12,7	1-1/64	25,8	1/4	6,4	11/32	8,7	11/16	17,5	1/16	1,6
2689	2	1/2	12,7	1-1/4	31,7	1/4	6,4	3/8	9,5	11/16	17,5	1/8	3,2

STEM BUMPERS BY "E" DIMENSION



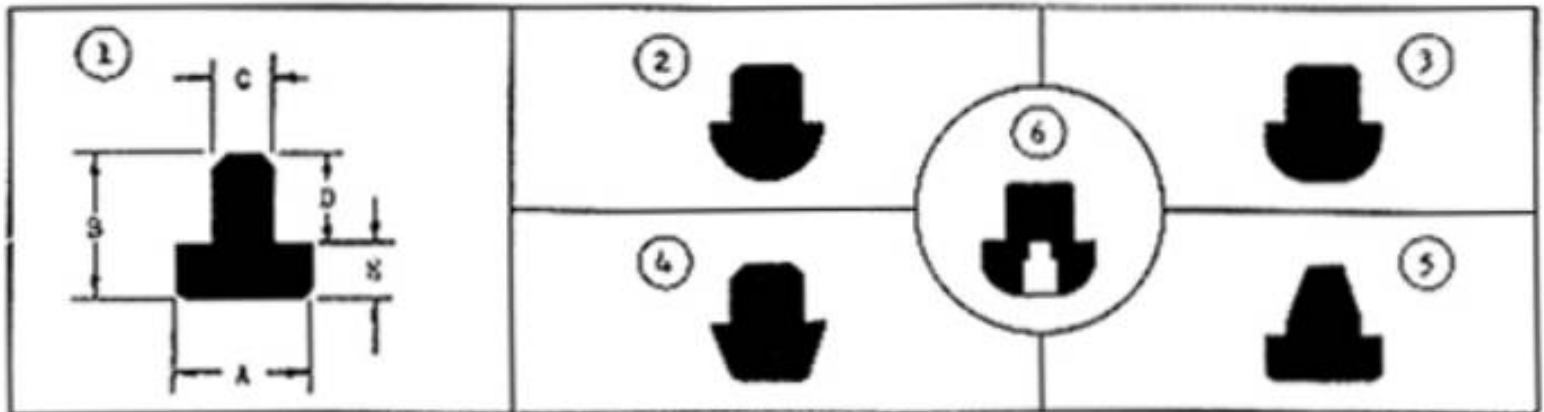
PART NO.	FIG. NO.	A		B		C		D		E			
		INCH	MM	INCH	MM	INCH	MM	INCH	MM	INCH	MM		
6136	1	3/8	9,5	.275	7,0	3/16	4,8	1/4	6,4	.025	0,6		
2677**	6	3/16	4,7	1/4	6,3	.130	3,3	.218	5,6	1/32	0,8		
6135	1	1/2	12,7	1/4	6,4	3/16	4,8	7/32	5,6	1/32	0,8		
602	1	3/16	4,8	.134	3,4	1/8	3,2	3/32	2,4	.040	1,0		
6025	3	7/32	5,6	1/4	6,4	.170	4,3	13/64	5,2	3/64	1,2		
2976	1	3/8	9,5	5/16	7,9	3/16	4,8	1/4	6,4	1/16	1,6		
6012	1	1/4	6,4	3/16	4,8	11/64	4,4	1/8	3,2	1/16	1,6		
6034	2	1/2	12,7	3/8	9,5	.195	5,0	5/16	7,9	1/16	1,6		
6053*	1	3/8	9,5	15/64	6,0	15/64	6,0	11/64	4,4	1/16	1,6		
6072	1	1/2	12,7	5/16	7,9	3/8	9,5	1/4	6,4	1/16	1,6		
6073	5	1/2	12,7	5/16	7,9	15/64	6,0	1/4	6,4	1/16	1,6		
6086	1	15/32	11,9	7/16	11,1	3/8	9,5	3/8	9,5	1/16	1,6		
5234	2	1/2	12,7	3/8	9,5	.195	5,0	5/16	7,9	1/16	1,6		
2645	1	15/64	6,0	9/32	7,1	.140	3,6	7/32	5,6	1/16	1,6		
6178*	1	1/2	12,7	.195	5,0	.180	4,6	.130	3,3	.065	1,7		
6186	1	15/32	11,9	.600	15,2	3/8	9,5	.530	13,5	.070	1,8		
6045	1	3/8	9,5	17/64	6,8	15/64	6,0	3/16	4,8	5/64	2,0		
6134	3	1/2	12,7	25/64	9,9	.196	5,0	1/4	6,4	5/64	2,0		
6137	1	1/2	12,7	21/64	8,3	3/16	4,8	1/4	6,4	5/64	2,0		
6170	5	1/2	12,7	21/64	8,3	1/4	6,4	1/4	6,4	5/64	2,0		
6172	1	1/2	12,7	25/64	9,9	1/4	6,4	5/16	7,9	5/64	2,0		
6041	1	3/8	9,5	17/64	6,8	.196	5,0	3/16	4,8	5/64	2,0		
6023	5	17/64	6,7	13/32	10,3	.150	3,8	5/16	7,9	3/32	2,4		
6048	1	3/8	9,5	9/32	7,1	.200	5,1	3/16	4,8	3/32	2,4		

6075	1	1/2	12,7	9/32	7,1	1/4	6,4	3/16	4,8	3/32	2,4	
6123	5	17/64	6,7	13/32	10,3	.140	3,6	5/16	7,9	3/32	2,4	
6174	1	1/2	12,7	11/32	8,7	3/16	4,8	1/4	6,4	3/32	2,4	
2975	1	7/16	11,1	11/32	8,7	1/4	6,4	1/4	6,4	3/32	2,4	

PART NO.	FIG. NO.	A		B		C		D		E		
		INCH	MM	INCH	MM	INCH	MM	INCH	MM	INCH	MM	
6026*	2	.350	8,9	.470	11,9	.190	4,8	.370	9,4	.100	2,5	
6092	1	5/8	15,9	27/64	10,7	.483	12,3	5/16	7,9	7/64	2,8	
653	1	.196	5,0	11/64	4,4	.130	3,3	1/16	1,6	7/64	2,8	
2643	1	5/8	15,9	11/32	8,7	17/64	6,8	15/64	6,0	7/64	2,8	
601	2	1/4	6,4	7/32	5,6	1/8	3,2	3/32	2,4	1/8	3,2	
604	3	3/8	9,5	5/16	7,9	.196	5,0	3/16	4,8	1/8	3,2	
607	1	1/2	12,7	7/16	11,1	5/16	7,9	5/16	7,9	1/8	3,2	
6011	2	1/4	6,4	5/16	7,9	1/8	3,2	3/16	4,8	1/8	3,2	
6013	2	1/4	6,4	5/16	8,0	.126	3,2	3/16	4,8	1/8	3,2	
6043	3	3/8	9,5	1/4	6,4	.196	5,0	1/8	3,2	1/8	3,2	
6049	1	3/8	9,5	19/64	7,5	.197	5,0	11/64	4,4	1/8	3,2	
6052*	2	3/8	9,5	3/8	9,5	3/16	5,0	1/4	6,4	1/8	3,2	
6066*	2	7/16	11,1	1/4	6,4	5/16	7,9	1/8	3,2	1/8	3,2	
6067	1	7/16	11,1	3/8	9,5	1/4	6,4	1/4	6,4	1/8	3,2	
6071	1	1/2	12,7	15/32	12,7	1/4	6,4	.336	8,7	1/8	3,2	
6078	5	1/2	12,7	3/8	9,7	15/64	6,0	1/4	6,4	1/8	3,2	
6079	1	1/2	12,7	7/16	11,1	19/64	7,5	5/16	7,9	1/8	3,2	
6084*	1	7/16	11,1	11/32	8,7	9/32	7,1	7/32	5,6	1/8	3,2	
6085	1	27/64	10,7	5/16	7,9	.260	6,6	3/16	4,8	1/8	3,2	
6091	5	5/8	15,9	1/2	12,7	.507	12,9	3/8	9,5	1/8	3,2	
6097	1	9/16	14,3	27/64	10,7	7/16	11,1	19/64	7,5	1/8	3,2	
6171*	1	1/2	12,7	3/8	9,5	1/4	6,4	1/4	6,4	1/8	3,2	
6177	5	1/2	12,7	15/32	11,9	.289	7,3	11/32	8,7	1/8	3,2	
6179*	1	1/2	12,7	5/16	7,9	.266	6,8	3/16	4,8	1/8	3,2	
6076	1	15/32	11,9	29/64	11,5	5/16	7,9	5/16	7,9	9/64	3,6	
605	2	3/8	9,5	13/32	10,3	9/32	7,1	1/4	6,4	5/32	4,0	
6035*	3	9/16	14,3	9/32	7,1	7/16	11,1	1/8	3,2	5/32	4,0	
6046	1	3/8	9,5	11/32	8,7	3/16	4,8	3/16	4,8	5/32	4,0	
6047*	1	3/8	9,5	1/2	12,7	.302	7,7	11/32	8,7	5/32	4,0	

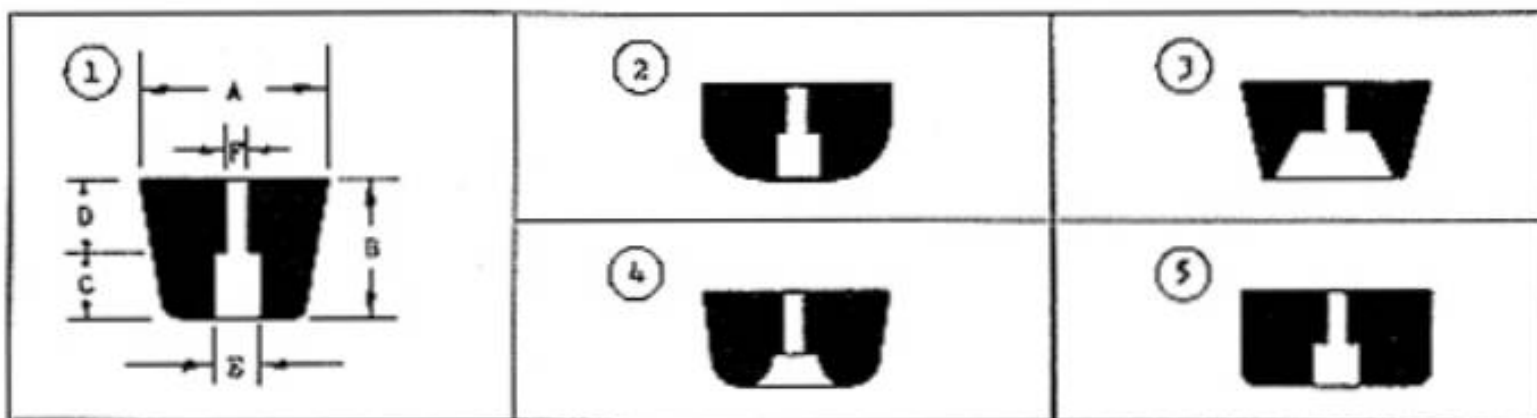
6051	2	3/8	9,5	7/16	11,1	1/4	6,4	9/32	7,1	5/32	4,0		
6077	5	1/2	12,7	1/2	12,7	.289	7,3	11/32	8,7	5/32	4,0		
6087	1	7/16	11,1	11/32	8,7	1/4	6,4	3/16	4,8	5/32	4,0		
2646	2	.312	8,0	11/32	8,7	.190	4,9	.187	4,8	.156	4,0		
6065	2	27/64	10,7	22/64	10,7	1/4	6,4	1/4	6,4	11/64	4,4		
506	6	3/8	9,5	3/8	9,5	3/16	4,8	3/16	4,8	3/16	4,8		
603	3	1/2	12,7	5/16	7,9	1/4	6,4	1/8	3,2	3/16	4,8		

STEM BUMPERS BY "E" DIMENSION



PART NO.	FIG. NO.	A		B		C		D		E			
		INCH	MM	INCH	MM	INCH	MM	INCH	MM	INCH	MM		
606	2	7/16	11,1	5/16	7,9	3/16	4,8	1/8	3,2	3/16	4,8		
608*	3	7/16	11,1	1/2	12,7	5/16	7,9	5/16	7,9	3/16	4,8		
6031	2	1/2	12,7	5/16	7,9	13/64	5,2	1/8	3,2	3/16	4,8		
6061	2	7/16	11,1	5/16	7,9	7/32	5,6	1/8	3,2	3/16	4,8		
6062	2	7/16	11,1	7/16	11,1	1/4	6,4	1/4	6,4	3/16	4,8		
6063	2	7/16	11,1	5/16	7,9	.238	6,0	1/8	3,2	3/16	4,8		
6064*	2	same as 6062 except 1/16" hole in shank											
6081*	1	1/2	12,7	7/16	11,1	3/8	9,5	1/4	6,4	3/16	4,8		
6082*	1	1/2	12,7	3/8	9,5	3/8	9,5	3/16	4,8	3/16	4,8		
6083*	1	7/16	11,1	5/16	7,9	5/16	7,9	1/8	3,2	3/16	4,8		
6173	1	1/2	12,7	9/16	14,3	.370	9,4	3/8	9,5	3/16	4,8		
2652	1	7/8	22,2	9/16	14,3	1/2	12,7	3/8	9,5	.187	4,8		
609	1	5/8	15,9	19/32	15,1	.443	11,3	3/8	9,5	7/32	5,6		
6093*	1	5/8	15,9	19/32	15,1	.443	11,3	3/8	9,5	7/32	5,6		
6180	1	5/8	15,9	23/32	18,3	7/16	11,3	1/2	12,7	7/32	5,6		
507	6	1/2	12,7	7/16	11,1	1/4	6,4	3/16	4,8	1/4	6,4		
610	3	11/16	17,5	19/32	15,9	17/32	13,5	11/32	9,5	1/4	6,4		

RECESSED BUMPERS BY "B" DIMENSION



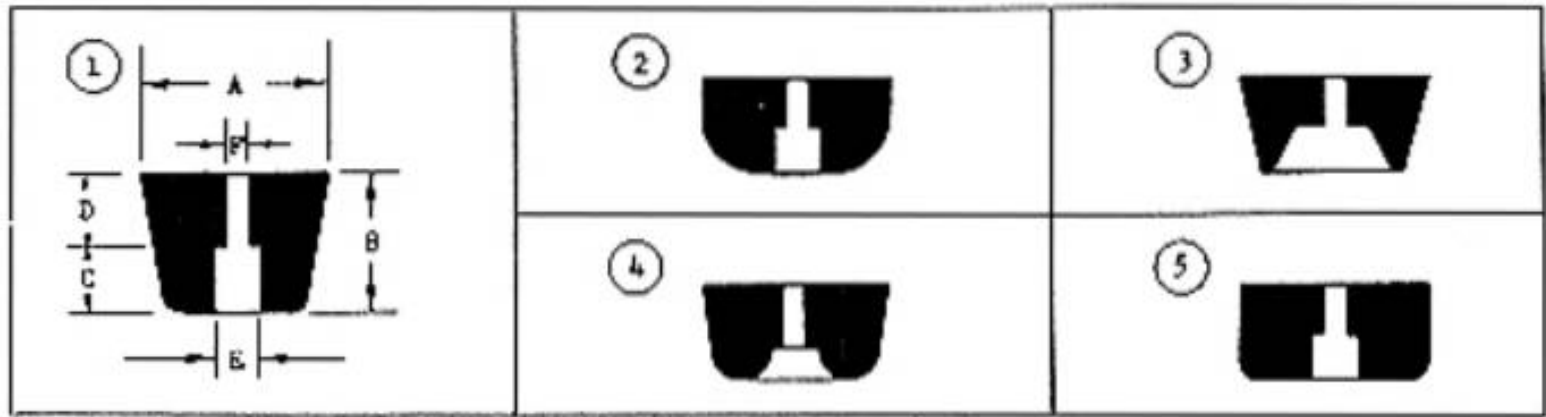
PART NO.	FIG. NO.	A		B		C		D		E		F	
		INCH	MM	INCH	MM	INCH	MM	INCH	MM	INCH	MM	INCH	MM
2051*	2	7/16	11,1	5/32	4,0	3/32	2,4	1/16	1,6	1/4	6,4	5/32	4,0
205	2	3/8	9,5	3/16	4,8	3/32	2,4	3/32	2,4	3/16	4,8	5/64	2,0
2073*	5	1/2	12,7	3/16	4,8	3/32	2,4	3/32	2,4	7/32	5,6	1/8	3,2
2986*	5	13/16	20,6	13/16	20,6	7/16	11,1	3/8	9,5	15/32	11,9	1/4	6,4
2075	5	1/2	12,7	7/32	4,8	5/32	3,2	1/16	1,6	.275	7,0	.130	3,3
207*	2	1/2	12,7	1/4	6,4	1/8	3,2	1/8	3,2	1/4	6,4	1/8	3,2
2062	1	3/8	9,5	1/4	6,4	3/16	4,8	1/16	1,6	1/4	6,4	3/32	2,4
2076*	5	1/2	12,7	1/4	6,4	3/16	4,8	1/16	1,6	15/64	6,0	1/8	3,2
2093*	5	5/8	15,9	1/4	6,4	1/8	3,2	1/8	3,2	3/8	9,5	3/16	4,8
2194	3	15/16	23,8	1/4	6,4	3/32	2,4	5/32	4,0	1/2	12,7	5/16	7,9
2195	3	15/16	23,8	1/4	6,4	1/8	3,2	1/8	3,2	1/2	12,7	1/4	6,4
2613	3	15/32	11,9	1/4	6,4	1/8	3,2	1/8	3,2	17/64	6,7	1/8	3,2
2965*	5	.560	14,2	.260	6,6	.150	3,8	.110	2,3	.340	8,6	.160	4,1
2072	5	17/32	13,5	17/64	6,7	5/32	4,0	7/64	2,8	1/4	6,4	1/8	3,2
2087*	4	3/4	19,1	9/32	7,1	5/32	4,0	1/8	3,2	1/4	6,4	1/8	3,2
2092*	5	3/4	19,1	9/32	7,1	1/8	3,2	5/32	4,0	3/8	9,5	3/16	4,8
2184*	1	3/4	19,1	19/64	7,5	3/16	4,8	7/64	2,8	11/32	8,7	1/8	3,2
208	2	5/8	15,9	5/16	7,9	3/16	4,8	1/8	3,2	1/4	6,4	3/32	2,4
2071*	5	1/2	12,7	5/16	7,9	3/16	4,8	1/8	3,2	1/4	6,4	5/32	4,0
2081*	2	5/8	15,9	5/16	7,9	3/16	4,8	1/8	3,2	1/4	6,4	3/16	4,8
2088*	2	5/8	15,9	5/16	7,9	3/16	4,8	1/8	3,2	1/4	6,4	1/8	3,2
2615*	5	3/4	19,1	.312	8,0	.160	4,1	.152	3,9	3/8	9,5	.156	4,0
2945*	5	1/2	12,7	11/32	8,8	3/16	4,7	5/32	4,0	1/4	6,3	1/8	3,1
2196	4	15/16	23,8	11/32	8,7	3/16	4,8	5/32	4,0	3/8	9,5	3/16	4,8

2680	5	.510	12,9	.347	8,8	3/32	2,4	1/4	6,4	.210	5,3	.100	2,5
2941*	5	3/4	19,0	3/8	9,5	5/32	4,0	7/32	5,6	3/8	9,5	1/8	3,1
2085*	2	3/4	19,1	3/8	9,5	3/16	4,8	3/16	4,8	5/16	7,9	5/32	4,0
2095*	4	15/16	23,8	3/8	9,5	3/16	4,8	3/16	4,8	3/8	9,5	5/32	4,0

PART NO.	FIG. NO.	A		B		C		D		E		F	
		INCH	MM	INCH	MM	INCH	MM	INCH	MM	INCH	MM	INCH	MM
2806*	2	5/8	15,9	3/8	9,5	3/16	4,8	1/4	6,4	1/4	6,4	1/8	3,2
2813*	5	9/16	14,3	3/8	9,5	7/32	5,6	5/32	4,0	3/8	9,5	3/16	4,8
2988*	4	15/16	23,8	3/8	9,5	7/32	5,6	5/32	4,0	3/8	9,5	3/16	4,8
2198*	4	7/8	22,2	13/32	10,3	3/16	4,8	7/32	5,6	3/8	9,5	3/16	4,8
2083*	5	11/16	17,5	7/16	11,1	3/16	4,8	1/4	6,4	1/4	6,4	1/8	3,2
2084*	1	3/4	19,1	7/16	11,1	1/4	6,4	3/16	4,8	7/16	11,1	3/16	4,8
2086*	5	23/32	18,3	7/16	11,1	7/32	5,6	7/32	5,6	1/4	6,4	1/8	3,2
2953*	5	5/8	15,8	7/16	11,1	1/4	6,3	3/16	4,7	5/16	7,9	.199	5,1
2979*	4	1	25,4	7/16	11,1	3/16	4,8	1/4	6,4	3/8	9,5	3/16	4,8
209	2	13/16	20,7	1/2	12,7	1/4	6,4	1/4	6,4	5/16	7,9	5/32	4,0
2074*	5	1/2	12,7	1/2	12,7	3/16	4,8	5/16	7,9	1/4	6,4	5/32	4,0
2928*	5	1/2	12,7	1/2	12,7	.165	4,2	.335	8,6	.272	7,0	.185	4,7
2082*	1	5/8	15,9	1/2	12,7	1/4	6,4	1/4	6,4	5/16	7,9	5/32	4,0
2939	1	.630	16,1	1/2	12,7	.186	4,8	.314	8,1	5/16	7,9	.190	4,9
2089*	1	3/4	19,1	1/2	12,7	1/4	6,4	1/4	6,4	3/8	9,5	3/16	4,8
2091*	5	3/4	19,1	1/2	12,7	1/4	6,4	1/4	6,4	3/8	9,5	9/64	3,6
2094*	1	15/16	23,8	1/2	12,7	1/4	6,4	1/4	6,4	3/8	9,5	1/8	3,2
2197*	4	1	25,4	1/2	12,7	1/4	6,4	1/4	6,4	3/8	9,5	3/16	4,8
2814	1	7/8	22,2	1/2	12,7	13/32	10,3	3/32	2,4	3/8	9,5	3/16	4,8
2996*	1	1/2	12,7	1/2	12,7	1/8	3,2	1/8	3,2	1/4	6,4	3/32	2,4
2858*	5	15/32	11,9	17/32	13,5	11/32	8,7	3/16	4,8	1/4	6,4	.132	3,5
2950*	1	3/4	19,0	9/16	14,2	1/4	6,3	5/16	7,9	3/8	9,5	3/16	4,7
2977*	5	1	25,4	9/16	14,3	5/16	7,9	1/4	6,4	17/32	13,5	9/32	7,1
2090*	1	5/8	15,9	5/8	15,9	7/16	11,1	3/16	4,8	5/16	7,9	.147	3,7
2096*	1	15/16	22,8	5/8	15,9	7/16	11,1	3/16	4,8	7/16	11,1	7/32	5,5
2803*	1	5/8	15,9	5/8	15,9	5/16	7,9	5/16	7,9	5/16	7,9	5/32	4,0
2808*	2	1-11/16	42,9	5/8	15,9	3/8	9,5	1/4	6,4	3/4	19,1	1/4	6,4
2809*	5	1-1/2	38,1	5/8	15,9	11/32	8,7	9/32	7,1	3/4	19,1	5/16	7,9
2801*	5	5/8	15,9	3/4	19,1	15/32	11,9	9/32	7,1	11/32	8,7	11/64	4,4

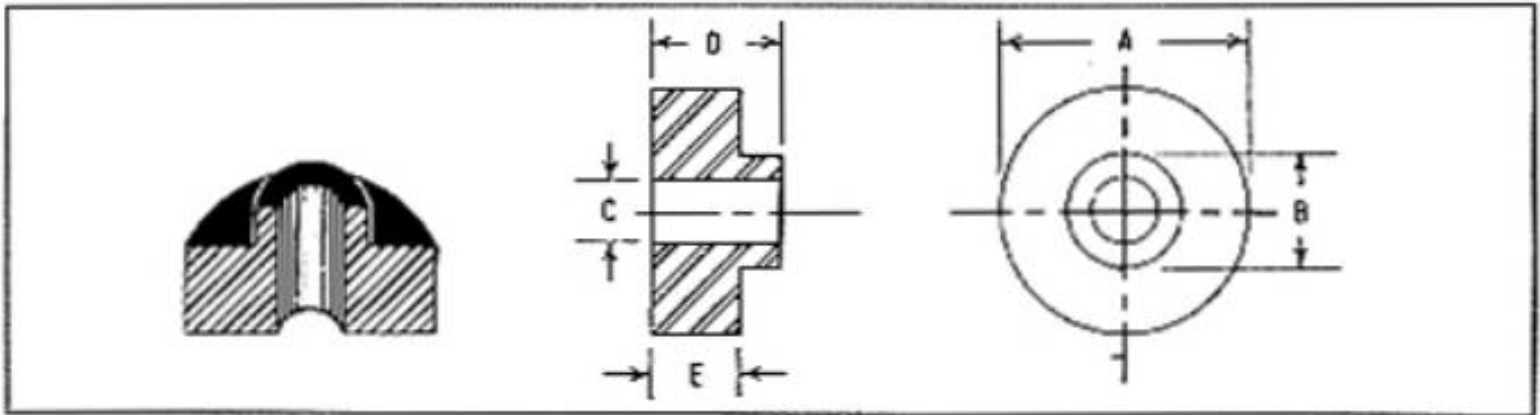
2802*	1	5/8	15,9	3/4	19,1	1/4	6,4	1/2	12,7	5/16	7,9	.165	4,2
2804*	5	5/8	15,9	3/4	19,1	5/16	7,9	7/16	11,1	5/16	7,9	5/32	4,0
2805*	5	5/8	15,9	3/4	19,1	5/16	7,9	7/16	11,1	5/16	7,9	11/64	4,4
2807*	5	5/8	15,9	3/4	19,1	1/4	6,4	1/2	12,7	5/16	7,9	5/32	4,0
2815	4	3/4	19,1	3/4	19,1	17/32	13,5	7/32	5,6	13/32	10,3	5/32	4,0
2816	5	5/8	15,9	3/4	19,1	29/64	11,5	19/64	7,5	21/64	8,3	.175	4,4
40180	5	5/8	15,9	3/4	19,0	15/64	6,9	33/64	13,1	5/16	7,9	5/32	4,0

RECESSED BUMPERS BY "B" DIMENSION



PART NO.	FIG. NO.	A		B		C		D		E		F	
		INCH	MM	INCH	MM	INCH	MM	INCH	MM	INCH	MM	INCH	MM
2609*	5	3/4	19,1	.770	19,7	.230	5,9	.540	13,8	5/16	8,0	.125	3,2
2811*	5	15/16	23,8	15/16	23,8	9/16	14,3	3/8	9,5	3/8	9,5	3/16	4,8
2097*	2	1	25,4	1	25,4	5/8	15,9	3/8	9,5	5/16	7,9	5/32	4,0
2098*	5	1	25,4	1	25,4	9/16	14,3	7/16	11,1	3/8	9,5	7/32	5,6
2580*	2	1	25,4	1	25,4	5/8	15,9	3/8	9,5	5/16	7,9	5/32	4,0
40150	5	2 1/2	63,5	1	25,4	1/2	12,7	1/2	12,7	1 1/8	28,5	3/8	9,5
2812*	5	1	25,4	1-1/4	31,8	5/8	15,9	5/8	16,0	1/4	6,4	1/8	3,2
2990*	5	1-1/4	31,8	1-1/4	31,8	3/4	19,1	1/2	12,7	3/8	9,5	1/4	6,4
2099*	2	1	25,4	1-1/2	38,1	5/8	15,9	7/8	22,2	5/16	7,9	5/32	4,0
2199*	1	1	25,4	2-1/4	57,2	1-3/8	34,9	7/8	22,2	5/16	7,9	5/32	4,0

STEP BUSHINGS BY "C" DIMENSION



PART NO.	FIG. NO.	A		B		C		D		E	
		INCH	MM	INCH	MM	INCH	MM	INCH	MM	INCH	MM
7041		1/2	12,7	3/32	2,4	1/32	0,8	1/4	6,4	1/8	3,2
2632		.470	15,7	.196	5,0	.085	2,2	5/16	8,0	1/8	3,2
7022		3/8	9,5	.212	5,3	.095	2,4	.107	2,6	.040	1,0
702		3/8	9,5	3/16	4,8	1/8	3,2	3/32	2,4	1/16	1,6
7024		3/8	9,5	1/4	6,4	1/8	3,2	3/8	9,5	1/8	3,2
2474		3/8	9,5	1/4	6,4	.120	3,0	11/16	17,5	1/16	1,6
7025		3/8	9,5	.209	5,3	.125	3,2	7/64	2,8	.041	1,0
2946		.620	15,8	.380	1,0	1/8	3,1	.530	13,5	1/4	6,3
2942		3/4	19,0	1/2	12,7	.140	3,6	3/8	9,5	1/8	3,1
7026		3/8	9,5	1/4	6,3	.150	3,8	3/16	4,7	1/16	1,5
2956		.370	9,5	1/4	6,3	.155	3,8	5/16	7,9	3/32	2,4
7102		3/8	9,5	1/4	6,4	5/32	4,0	3/16	4,8	1/8	3,2
704		17/32	13,5	3/8	9,5	.160	4,1	9/16	14,3	3/32	2,4
2431		1/2	12,7	.240	6,1	.166	4,2	1/4	6,4	3/32	2,4
2699		.500	12,8	.240	6,1	.166	4,2	.343	8,8	.093	2,4
703		27/64	10,7	19/64	7,5	11/64	4,4	1/4	6,4	5/64	2,0
2694		.531	13,6	.437	11,2	.171	4,4	.500	12,8	.125	3,2
40090		.531	13,6	7/16	11,1	.171	4,4	1/2	12,7	1/8	3,1
701		11/32	8,7	.206	5,2	.177	4,5	5/32	4,0	1/16	1,6
705		9/16	14,3	3/8	9,5	3/16	4,8	1/4	6,4	1/8	3,2
7042		17/32	13,5	7/16	11,1	3/16	4,8	1/2	12,7	1/8	3,2
7061		5/8	15,9	5/16	7,9	3/16	4,8	7/64	2,8	1/16	1,6
7062		5/8	15,9	13/64	5,2	3/16	4,8	7/32	5,6	1/8	3,2
2408		1/2	12,7	3/8	9,5	.200	5,1	.185	4,7	.062	2,5

7093		1	25,4	21/32	16,7	.203	5,2	3/8	9,5	3/16	4,8
7075		11/16	17,5	3/8	9,5	13/64	5,2	.110	2,8	.075	0,8
7021		13/32	10,3	5/16	7,9	7/32	5,6	3/16	4,8	5/64	2,0
7023		3/8	9,5	19/64	7,5	7/32	5,6	3/16	4,8	5/64	2,0

PART NO.	FIG. NO.	A		B		C		D		E	
		INCH	MM	INCH	MM	INCH	MM	INCH	MM	INCH	MM
7073		3/4	19,1	3/8	9,5	7/32	5,6	5/16	7,9	1/8	3,2
7092		1	25,4	5/8	15,9	7/32	5,6	17/32	13,5	3/8	4,8
40040		3/4	19,0	3/8	9,5	1/4	6,3	1/2	12,7	1/8	3,1
706		5/8	15,9	7/16	11,1	1/4	6,4	1/4	6,4	3/16	4,8
709		1	25,4	1/2	12,7	1/4	6,4	17/32	13,5	11/32	8,7
2693		.625	16,0	.437	11,2	.250	6,4	.188	4,8	.062	1,6
7071		3/4	19,1	1/2	12,7	1/4	6,4	3/8	9,5	3/16	4,8
7091		1	25,4	1/2	12,7	1/4	6,4	3/8	9,5	1/4	6,4
7094		1	25,4	.615	15,6	.265	6,7	5/8	15,9	1/4	6,4
707		3/4	19,1	15/32	11,9	5/16	7,9	5/8	15,9	5/16	7,9
708		7/8	22,2	1/2	12,7	5/16	7,9	3/8	9,5	1/4	6,4
7072		3/4	19,1	1/2	12,7	5/16	7,9	3/8	9,5	3/16	4,8
7096		1	25,4	5/8	15,9	5/16	7,9	3/8	9,5	3/16	4,8
710		1-1/4	31,8	1/2	12,7	21/64	8,3	9/16	14,3	3/8	9,5
7095		1	25,4	.615	15,8	21/64	8,3	5/8	15,9	1/4	6,4
7074		63/64	25,0	5/8	15,9	21/64	8,3	21/64	8,3	3/16	4,8
2521		1	25,4	3/4	19,1	11/32	8,7	1-1/8	28,6	3/8	9,5
2901		1-1/4	31,8	11/16	17,5	3/8	9,5	1/2	12,7	3/8	9,5
7081		15/16	23,8	5/8	15,9	3/8	9,5	3/8	9,5	.323	8,2
7101		1-1/4	31,8	1/2	12,7	3/8	9,5	9/16	14,3	3/8	9,5
2964		15/16	23,8	5/8	15,9	3/8	9,5	3/8	9,5	1/4	6,4
2970		7/8	22,2	21/32	16,7	3/8	9,5	3/8	9,5	3/16	4,8
2978		1-3/16	30,2	15/16	23,8	3/8	9,5	27/64	10,7	5/64	2,0
711		1-1/4	31,8	13/16	20,6	7/16	11,1	37/64	14,7	1/2	12,7
7063		1-3/8	34,9	3/4	19,1	7/16	11,1	7/16	11,1	3/16	4,8
712		1-3/16	30,2	1.073	26,3	.493	12,5	9/16	14,3	1/8	3,2
2972		5/8	15,9	13/32	10,3	1/4	6,4	13/32	10,3	3/32	2,4

